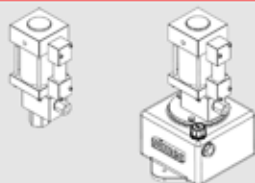




POMPE PNEUMOIDRAULICHE *PNEUMOHYDRAULIC PUMPS*



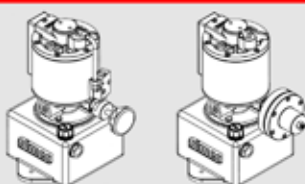
N. 6 RAPPORTI DI MOLTIPLICAZIONE
No. 6 PRESSURE RATIOS

P801

PRESSIONE IDRAULICA: 10 - 455 BAR
HYDRAULIC PRESSURE: 10 - 455 BAR

VERSIONE PER OLIO E PER ACQUA / OIL AND WATER WORKING APPLICATION

10.0

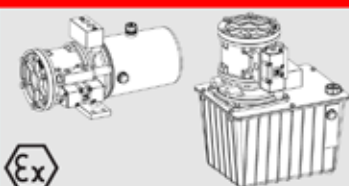


N. 5 RAPPORTI DI MOLTIPLICAZIONE
No. 5 PRESSURE RATIOS

P720

PRESSIONE IDRAULICA: 20 - 700 BAR
HYDRAULIC PRESSURE: 20 - 700 BAR

20.0

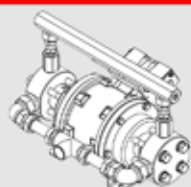


N. 5 RAPPORTI DI MOLTIPLICAZIONE
No. 5 PRESSURE RATIOS

P820

PRESSIONE IDRAULICA: 5 - 320 BAR
HYDRAULIC PRESSURE: 5 - 320 BAR

30.0



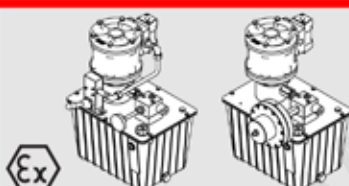
N. 8 RAPPORTI DI MOLTIPLICAZIONE
No. 8 PRESSURE RATIOS

P825

PRESSIONE IDRAULICA: 5 - 2120 BAR
HYDRAULIC PRESSURE: 5 - 2120 BAR

VERSIONE PER OLIO E PER ACQUA / OIL AND WATER WORKING APPLICATION

40.0



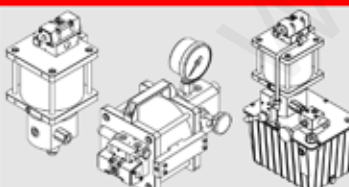
N. 9 RAPPORTI DI MOLTIPLICAZIONE
No. 9 PRESSURE RATIOS

P826

PRESSIONE IDRAULICA: 5 - 2760 BAR
HYDRAULIC PRESSURE: 5 - 2760 BAR

VERSIONE PER OLIO E PER ACQUA / OIL AND WATER WORKING APPLICATION

50.0



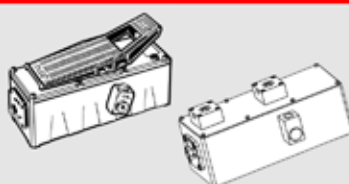
N. 4 RAPPORTI DI MOLTIPLICAZIONE
No. 4 PRESSURE RATIOS

P830

PRESSIONE IDRAULICA: 257 - 4224 BAR
HYDRAULIC PRESSURE: 257 - 4224 BAR

VERSIONE PER OLIO E PER ACQUA / OIL AND WATER WORKING APPLICATION

60.0

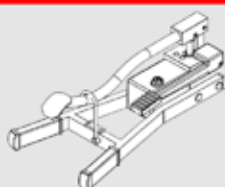


N. 3 RAPPORTI DI MOLTIPLICAZIONE
No. 3 PRESSURE RATIOS

P802

PRESSIONE IDRAULICA: 135 - 700 BAR
HYDRAULIC PRESSURE: 135 - 700 BAR

70.0



PRESSIONE IDRAULICA: 700 BAR
HYDRAULIC PRESSURE: 700 BAR

P940P

NON NECESSITA DI ARIA COMPRESSA
DOES NOT REQUIRE COMPRESSED AIR

80.0



VERSIONE PER OLIO E PER ACQUA
OIL AND WATER WORKING APPLICATION

DIMENSIONI COMPATTE
COMPACT DIMENSIONS

MONTAGGIO ORIZZONTALE O VERTICALE
HORIZONTAL OR VERTICAL MOUNTING

PRESSIONE IDRAULICA: 10 - 455 BAR
HYDRAULIC PRESSURE: 10 - 455 BAR

P801
Pompa compatta e di minimo ingombro la P801 alimentata dall'aria compressa con pressioni da 2 a 7 bar, trova facile applicazione nell'alimentazione di impianti dove non sono richieste elevate portate d'olio.
Realizzata in 6 rapporti di moltiplicazione raggiunge pressioni fino a 455 bar e portate fino a 9,5 litri/min. .
Può essere fissata a parete in posizione verticale o orizzontale con opportuni squadretti, o direttamente flangiata su serbatoi di diverse capacità.
Nei montaggi con serbatoi separati, è consigliabile che la pompa si trovi montata con un dislivello minimo dal serbatoio per evitare problemi di innesco.
A richiesta, la pompa può essere fornita con i seguenti accessori:
- serbatoi di diverse capacità
- accessori per impianto pneumatico
- accessori per impianto oleodinamico

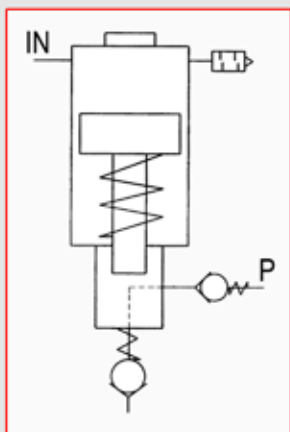
P801
A compact pump with minimal space requirement, the P801, operating on compressed air with pressures from 2 to 7 bar, is widely used in the supply of systems where high oil delivery rates are not required.
Constructed with 6 intensification ratios, it is able to achieve pressures up to 455 bar and delivery rates up to 9.5 litres/min. .
It can be mounted vertically or horizontally on walls with the aid of special brackets, or flanged straight onto tanks of various capacities.
In installations with separate tanks, the difference in level between pump and tank should be minimal in order to avoid priming problems.
The following optional accessories are available:
- tanks of various capacities
- pneumatic system accessories
- hydraulic system accessories

DATI TECNICI / TECHNICAL DATA							
Modello Model		P801-5	P801-8	P801-16	P801-30	P801-42	P801-65
Rapporto di moltiplicazione Pressure ratio		1 : 5	1 : 8	1 : 16	1 : 30	1 : 42	1 : 65
Pressione nominale massima Maximum nominal pressure	bar	35	56	112	210	294	455
Pressione dell'aria Air pressure	bar	2 + 7					
Consumo aria Air consumption	Nl. / min	300					
Rumorosità Noise level	dB	Rumorosità misurata ad 1 metro Noise measured at 1 meter					78 + 80
Peso pompa standard Standard pump weight	Kg.	3,6					
Peso pompa con serbatoio Pump weight with reservoir	Kg.	Lt. 1,2 = 6 / Lt. 3 = 7,5 / Lt. 6 = 10 / Lt. 10 = 11,5					

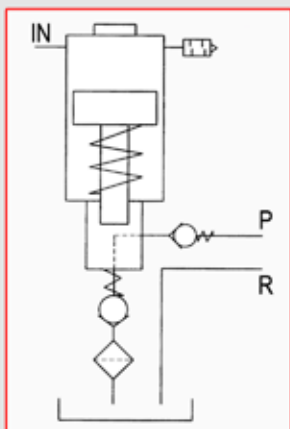
ESEMPIO DI APPLICAZIONE:
Pompa pneumoidraulica P801 con serbatoio da Lt.6, valvola di massima a blocchetto, manometro M250 con esclusore e rubinetto di messa a scarico manuale.

APPLICATION EXAMPLE:
P801 pneumohydraulic pump with 6 litre tank, block-construction relief valve, M250 pressure gauge with shut-off valve and manual dump valve.





P801 STANDARD
P801 STANDARD

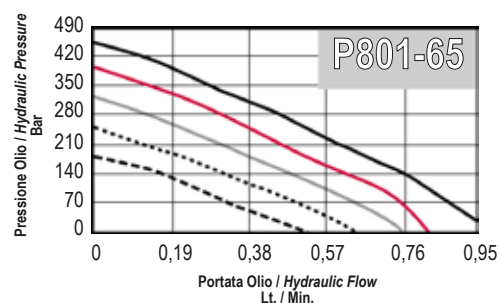
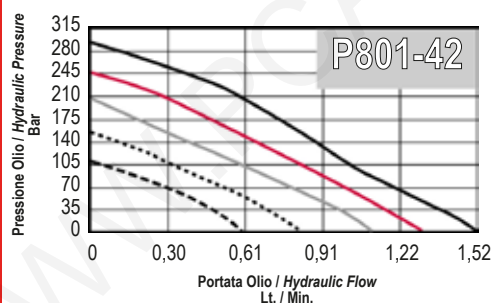
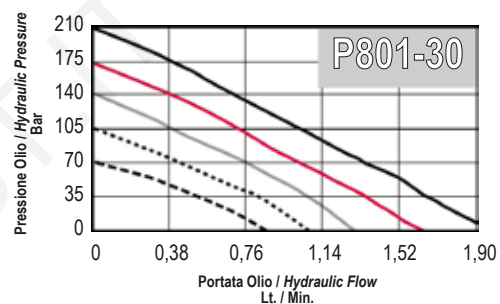
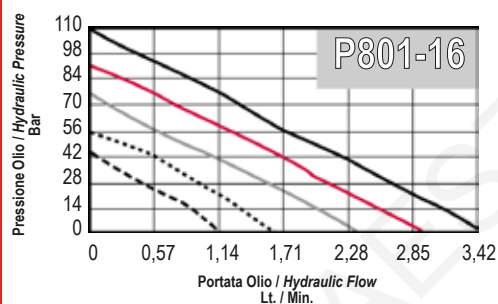
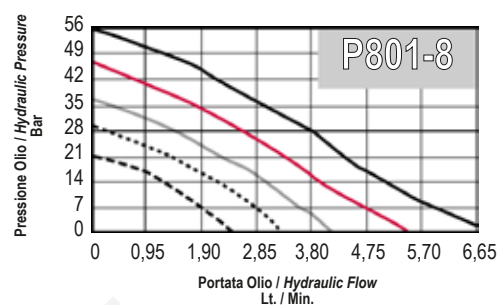
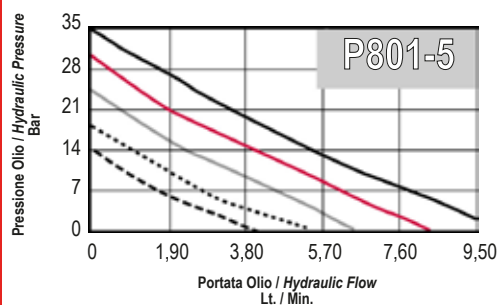


P801 CON SERBATOIO
P801 WITH RESERVOIR

DIAGRAMMA DELLE PRESSIONI E DELLE PORTATE / FLOW AND PRESSURE PERFORMANCE GUIDES

Pressione aria
Air inlet pressure

7 bar — 6 bar — 5 bar — 4 bar - - - - 3 bar - - - -


ACCESSORI / ACCESSORIES

MANOMETRI
PRESSURE GAUGES

420.0

PRESSOSTATI
PRESSURE SWITCHES

430.0

ACCUMULATORI
ACCUMULATORS

460.0

FILTRO OLIO ALTA PRESSIONE
HIGH PRESSURE OIL FILTER

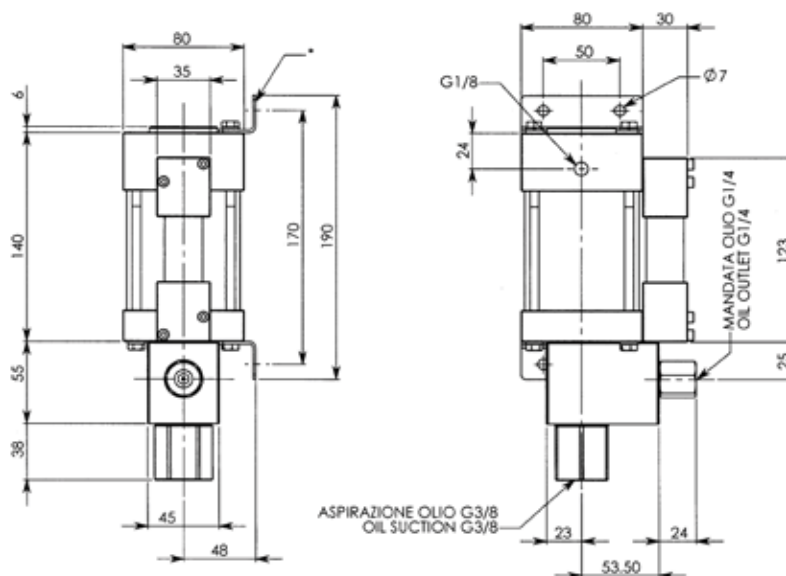
470.0

COMPONENTI IDRAULICI E PNEUMATICI
HYDRAULIC AND PNEUMATIC COMPONENTS

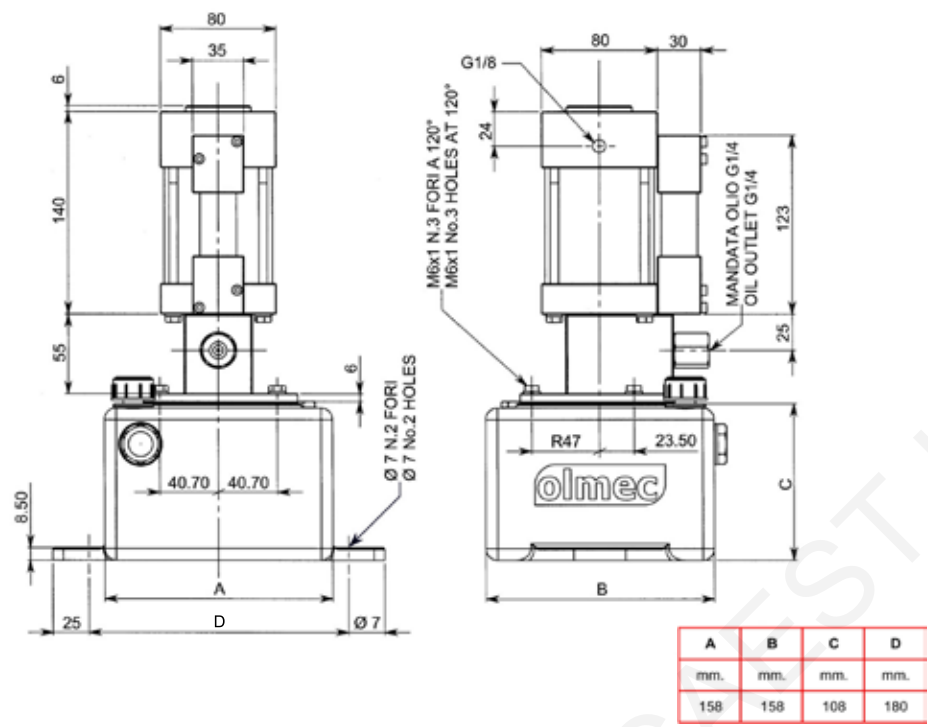
480.0 - 480.1 - 480.2

P801 STANDARD / P801 STANDARD

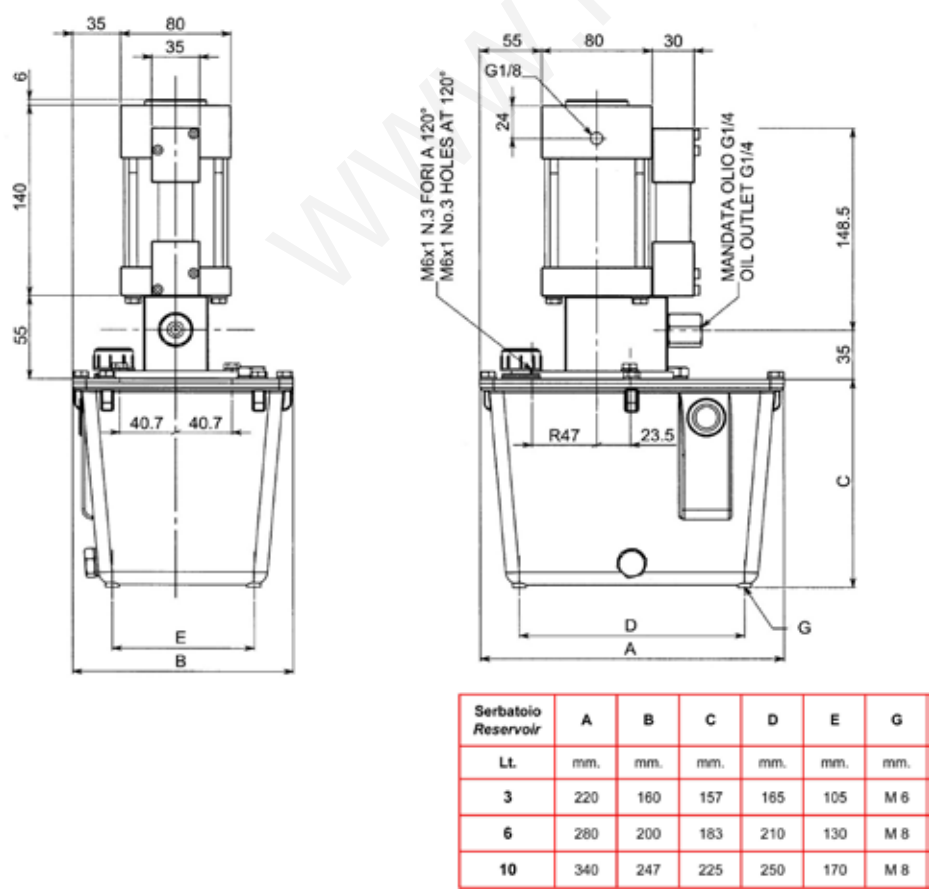
* SQUADRETTI PER FISSAGGIO A PARETE
* BRACKETS FOR WALL MOUNTING



P801 CON SERBATOIO DA LT. 1,2 / P801 WITH 1,2 LTR. TANK



P801 CON SERBATOIO DA LT. 3 - 6 - 10 / P801 WITH 3 - 6 - 10 LTR. TANK



ACCESSORI / ACCESSORIES

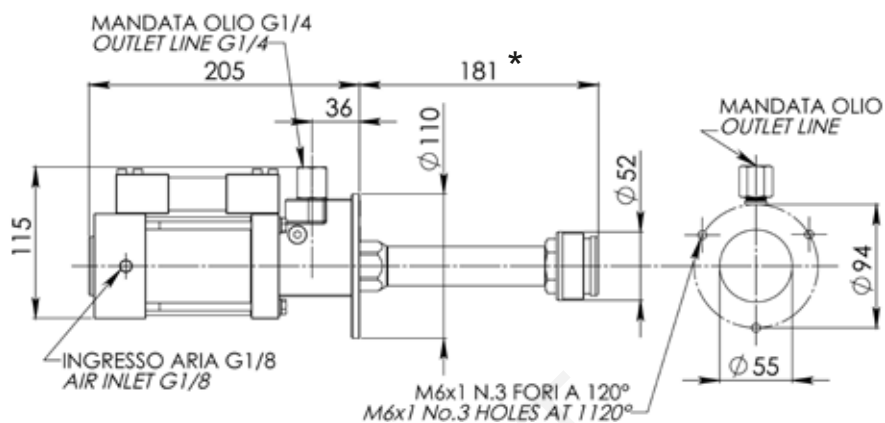
MANOMETRI
PRESSURE GAUGES
420.0

PRESSOSTATI
PRESSURE SWITCHES
430.0

ACCUMULATORI
ACCUMULATORS
460.0

FILTRO OLIO ALTA PRESSIONE
HIGH PRESSURE OIL FILTER
470.0

COMPONENTI IDRAULICI E PNEUMATICI
HYDRAULIC AND PNEUMATIC COMPONENTS
480.0 - 480.1 - 480.2

P801 CON FLANGIA / P801 WITH FLANGE

*** Lunghezza standard**

A richiesta si può avere la lunghezza desiderata.

*** Standard length**

On demand the desired length can be had.

ESEMPIO DI ORDINAZIONE / ORDERING EXAMPLE
P801-30

Modello
Model
(Vedi dati tecnici)
(See technical data)

serbatoio
tank

- **S** = Senza serbatoio
Without tank
(Versione standard)
(Standard version)
- **1,2** = Serbatoio Lt. 1,2
1,2 Ltr. tank
- **3** = Serbatoio Lt. 3
3 Ltr. tank
- **6** = Serbatoio Lt. 6
6 Ltr. tank
- **10** = Serbatoio Lt. 10
10 Ltr. tank

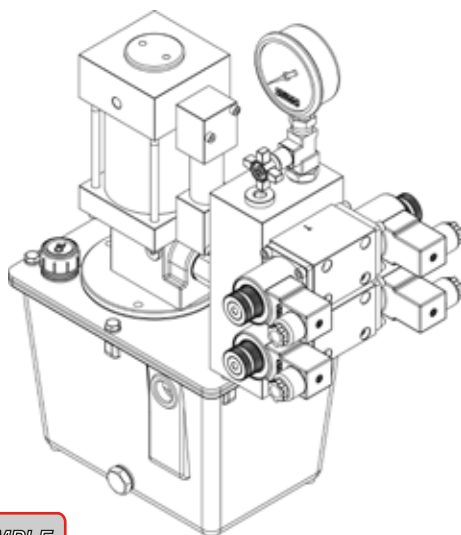
fluido
fluid

- **O** = Olio idraulico
Hydraulic oil
- **H** = Acqua
Water

accessori
accessories

- **F** = Flangia
Flange
(Solo versione standard senza serbatoio)
(Only standard version without tank)

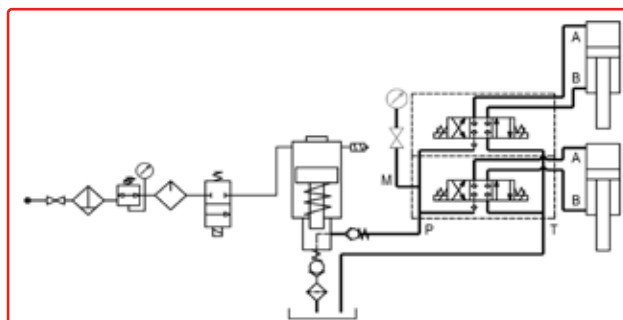
Esempio di ordinazione di una pompa P801-30 con serbatoio Lt.1,2 versione per acqua: **P801-30-1,2-H**
Ordering example of a P801-30 with 1,2 Ltr. tank water working application:


ESEMPIO / EXAMPLE
ESEMPIO DI APPLICAZIONE:

Pompa pneumoidraulica P801 con serbatoio da Lt.3, blocco Cetop3 a 2 stazioni, n.2 elettrovalvole olio 4/3, manometro M400 con esclusore. Questa applicazione consente di alimentare 2 linee indipendenti di cilindri a doppio effetto.

APPLICATION EXAMPLE:

P801 pneumohydraulic pump with 3 litre tank, 2-station Cetop3 manifold, two 4/3 oil solenoid valves and M400 pressure gauge with shut-off valve. This application is able to supply 2 independent double-acting cylinder lines.





VERSIONE MANUALE CON VOLANTINO
MANUAL VERSION WITH HANDWHEEL

VERSIONE CON COMANDO PNEUMATICO A DISTANZA
PNEUMATIC REMOTE CONTROL VERSION

VERSIONE STANDARD CON SERBATOIO DA 1,2 Lt.
STANDARD VERSION WITH RESERVOIR 1.2 Lt.

PRESSIONE IDRAULICA: 20 - 700 BAR
HYDRAULIC PRESSURE: 20 - 700 BAR

P720
Questo modello di pompa pneumoidraulica, provvista di circuito interno per il comando di cilindri a semplice effetto, trova vaste applicazioni nell'alimentazione d'impianti automatici per la produzione, fabbricazione e collaudo. Azionabile con comando sul volantino della pompa (versione P720/M), o a distanza tramite comando pneumatico (versione P720/A), al raggiungimento della massima pressione idraulica si arresta, mantenendo in carico il circuito, per ripartire automaticamente qualora le condizioni d'equilibrio venissero alterate da perdite di carico dovute ad eventuali trafilamenti. Grazie a queste caratteristiche, è particolarmente apprezzata nell'alimentazione di cilindri di bloccaggio, con intervalli di pressione da 20 a 700 bar nei 5 rapporti di moltiplicazione. Nel modello standard il serbatoio ha una capacità utile di 1,2 litri. A richiesta, la pompa può essere fornita con i seguenti accessori:

- serbatoi di diverse capacità
- accessori per impianto pneumatico
- accessori per impianto oleodinamico

DATI TECNICI / TECHNICAL DATA						
Modello Model		P720-10	P720-20	P720-40	P720-70	P720-100
Rapporto di moltiplicazione Pressure ratio		1 : 10	1 : 20	1 : 40	1 : 70	1 : 100
Pressione nominale massima Maximum nominal pressure	bar	70	140	280	490	700
Pressione dell'aria Air pressure	bar	2 ÷ 7				
Consumo aria Air consumption	Nl. / min	400				
Rumorosità Noise level	dB	Rumorosità misurata ad 1 metro Noise measured at 1 meter				78 ÷ 80
Capacità serbatoio Reservoir capacity	Lt.	1,2				
Peso pompa standard Standard pump weight	Kg.	Con serbatoio Lt. 1,2 With 1,2 Lt. reservoir				10,2
Peso pompa con serbatoio Pump weight with reservoir	Kg.	Lt. 3 = 10,6 / Lt. 6 = 12,2 / Lt. 10 = 13				
Peso pompa senza serbatoio Pump weight without reservoir	Kg.	8,8				

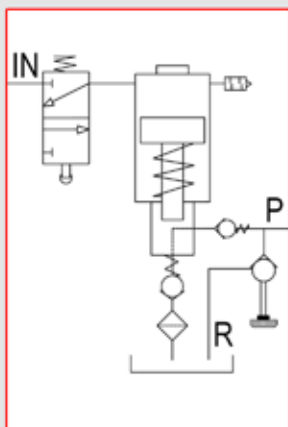
ESEMPIO DI APPLICAZIONE:
Pompa pneumoidraulica P720 con serbatoio da Lt.3, gruppo FR+L G1/4 flangiato, manometro M400 con esclusore, pressostato K57P, blocco Cetop3 con distributore a leva DH0144 per comando di un circuito a doppio effetto.

APPLICATION EXAMPLE:
P720 pneumohydraulic pump with 3 litre tank, flanged G1/4 FR+L unit, M400 pressure gauge with shut-off valve, K57P pressure switch, and Cetop3 manifold with DH0144 directional control valve for operation of a double-acting circuit.

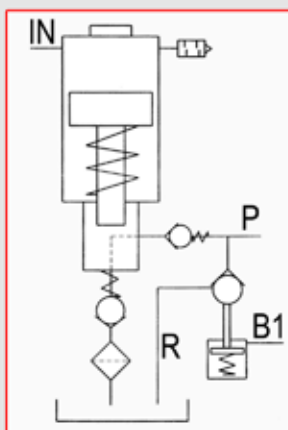


P720
This model of pneumohydraulic pump, complete with internal circuit for operating single-acting cylinders, is very widely used in the supply of automatic production, manufacturing and testing systems. It can be controlled by means of a handwheel on the pump (P720/M version), or with pneumatic remote control (P720/A version) and cuts out when the maximum hydraulic pressure is reached, charging the circuit, before restarting automatically if headlosses due to leakages interfere with the equilibrium. With these characteristics, it is particularly ideal for supplying clamping cylinders, with pressure ranges from 20 to 700 bar in the 5 intensification ratios. In the standard model, the tank has a working capacity of 1.2 litres. The following optional accessories are available:

- tanks of various capacities
- pneumatic system accessories
- hydraulic system accessories



P720/M CON VOLANTINO
P720/M WITH HANDWHEEL



P720/A COMANDO PNEUMATICO
A DISTANZA
P720/A PNEUMATIC REMOTE
CONTROL

ACCESSORI / ACCESSORIES

MANOMETRI
PRESSURE GAUGES
420.0

PRESSOSTATI
PRESSURE SWITCHES
430.0

ACCUMULATORI
ACCUMULATORS
460.0

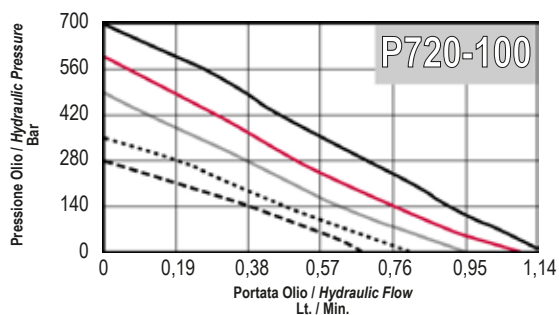
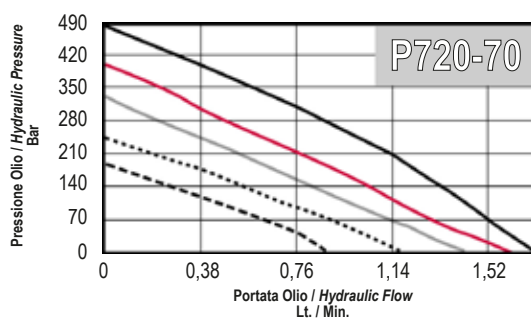
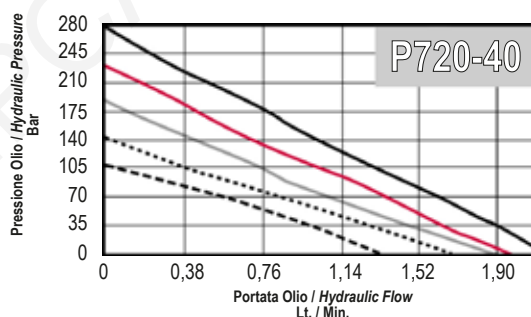
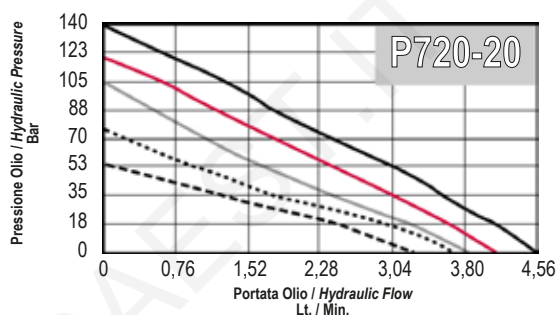
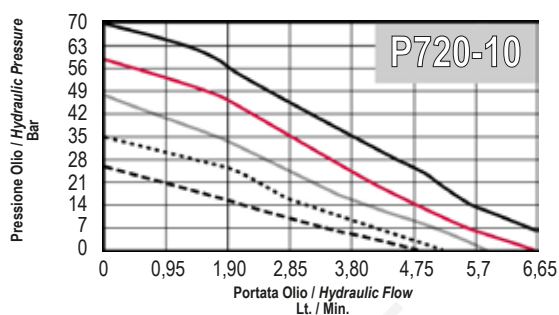
FILTRO OLIO ALTA PRESSIONE
HIGH PRESSURE OIL FILTER
470.0

COMPONENTI IDRAULICI E PNEUMATICI
HYDRAULIC AND PNEUMATIC COMPONENTS
480.0 - 480.1 - 480.2

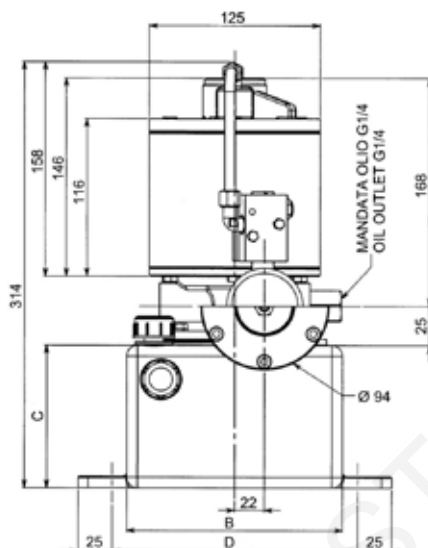
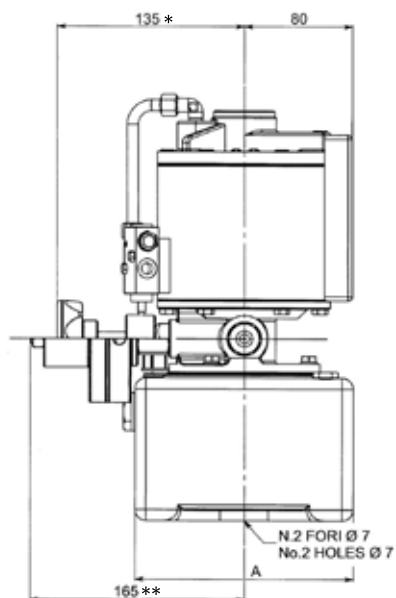
DIAGRAMMA DELLE PRESSIONI E DELLE PORTATE / FLOW AND PRESSURE PERFORMANCE GUIDES

Pressione aria
Air inlet pressure

7 bar — 6 bar — 5 bar — 4 bar - - - - 3 bar - - - -



P720/M - P720/A CON SERBATOIO DA LT. 1.2 / P720/M - P720/A WITH 1.2 LTR. TANK

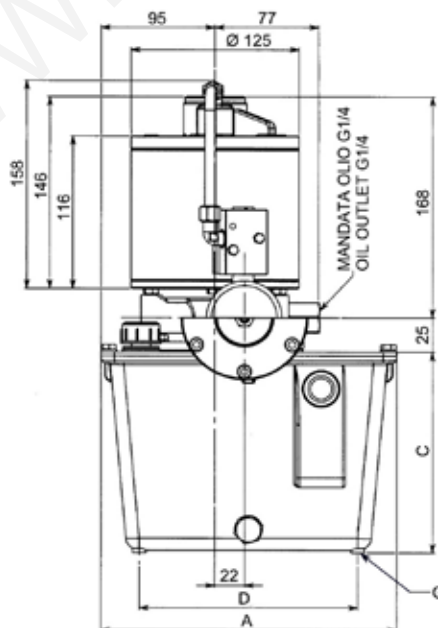
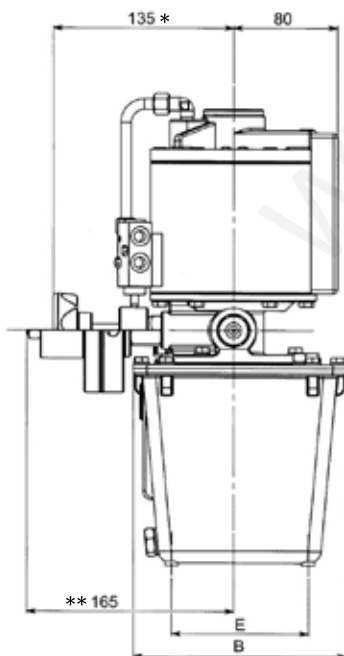


A	B	C	D
mm.	mm.	mm.	mm.
158	158	108	180

* /M - Versione manuale con volantino / *Manual version with handwheel*

**** / A - Versione con comando pneumatico a distanza / *Pneumatic remote control version***

P720/M - P720/A CON SERBATOIO DA LT. 3 - 6 - 10 / P720/M - P720/A WITH 3 - 6 - 10 LTR. TANK



Serbaatoio Reservoir	A	B	C	D	E	G
Lt.	mm.	mm.	mm.	mm.	mm.	mm.
3	220	160	157	165	105	M 6
6	280	200	183	210	130	M 8
10	340	247	225	250	170	M 8

* /M - Versione manuale con volante / Manual version with handwheel
 ** /A - Versione con comando pneumatico a distanza / Pneumatic remote control version

ACCESSORI / ACCESSORIES

MANOMETRI
PRESSURE GAUGES

420.0

PRESSOSTATI PRESSURE SWITCHES

430.0

ACCUMULATORI ACCUMULATORS

460.0

FILTRO OLIO ALTA PRESSIONE
HIGH PRESSURE OIL FILTER

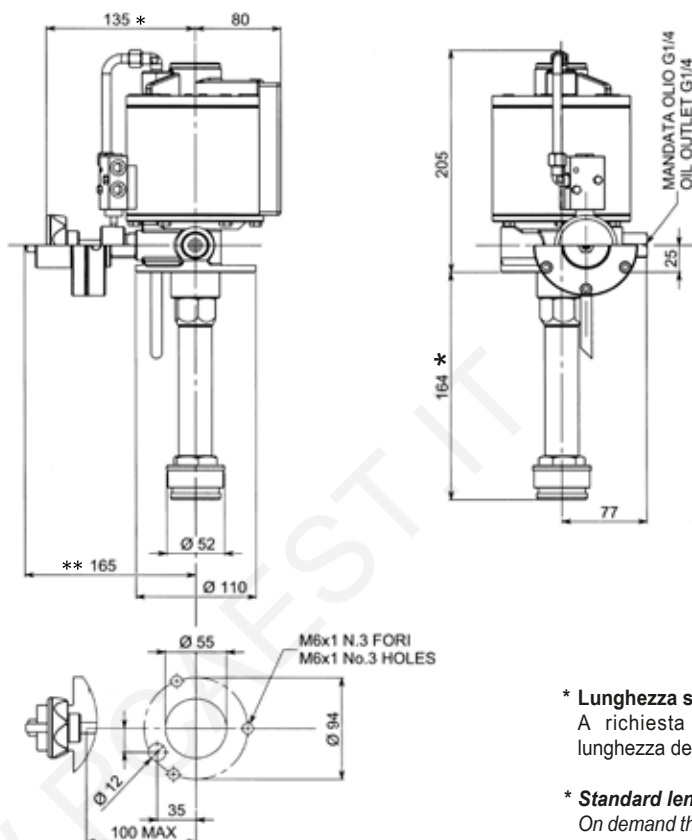
470.0

COMPONENTI IDRAULICI E PNEUMATICI
HYDRAULIC AND PNEUMATIC COMPONENTS

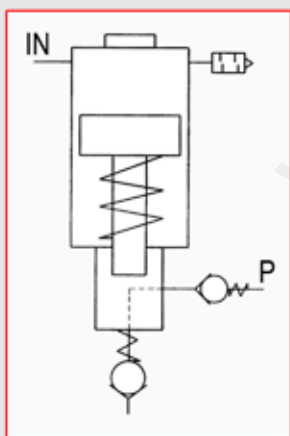
480.0 - 480.1 - 480.2

P720/M - P720/A SENZA SERBATOIO / P720/M - P720/A WITHOUT TANK

* /M - Versione manuale con volante / Manual version with handwheel
 ** /A - Versione con comando pneumatico a distanza / Pneumatic remote control version

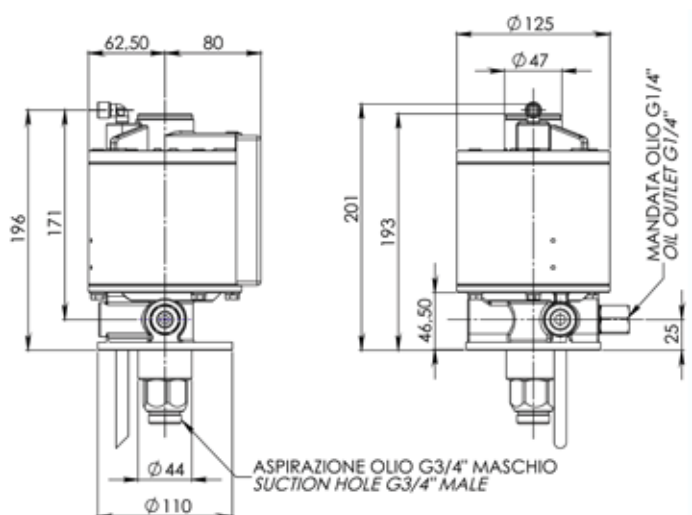


* **Lunghezza standard**
 A richiesta si può avere la lunghezza desiderata.
 * **Standard length**
 On demand the desired length can be had.



P720/B SENZA VALVOLA DI MESSA A SCARICO
 P720/B WITHOUT DISCHARGE VALVE

P720/B SENZA VALVOLA DI SCARICO / P720/B WITHOUT DISCHARGE VALVE



Attenzione:
 Questa versione è disponibile con tutti i serbatoi dei modelli manuale ed automatica. Per le dimensioni relative ai serbatoi vedere le tavole alle pagine precedenti.

Warning:
 This version is available with all the tanks of the manual and automatic models. For tank dimensions, see tables on previous pages.

ESEMPIO DI ORDINAZIONE / ORDERING EXAMPLE

P720-20
**serbatoio
tank**
**versione
version**
**Modello
Model**
(Vedi dati tecnici)
(See technical data)

**- 1,2 = Serbatoio Lt. 1,2
1,2 Ltr. tank**
(Versione standard)
(Standard version)

**- 3 = Serbatoio Lt. 3
3 Ltr. tank**
**- 6 = Serbatoio Lt. 6
6 Ltr. tank**
**- 10 = Serbatoio Lt. 10
10 Ltr. tank**
**- S = Senza serbatoio
Without tank**
**/ M = Versione con volantino
Version with handwheel**
**/ A = Versione con comando
pneumatico a distanza
Version with pneumatic
remote control**
**/ B = Versione senza valvola
di messa a scarico
Version without
discharge valve**

Esempio di ordinazione di una pompa P720-20 con serbatoio Lt.3 con volantino:
Ordering example of a P720-20 with 3 Ltr. tank and manual handwheel: **P720-20-3/M**

ESEMPIO DI APPLICAZIONE:

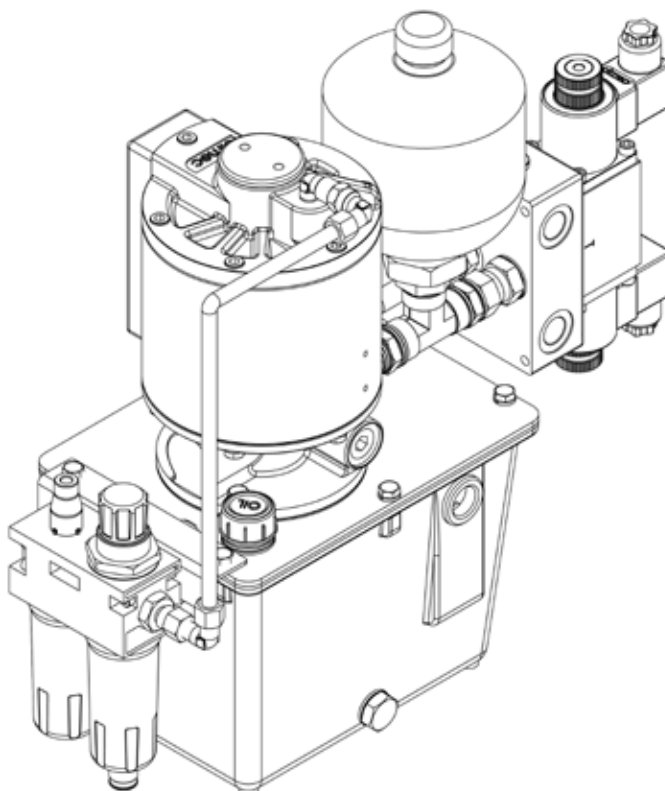
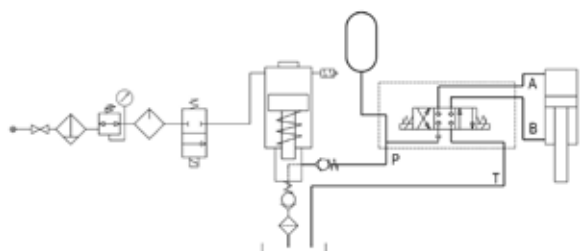
Pompa pneumoidraulica P720 con serbatoio da Lt.6, gruppo FR+L G1/4 flangiato sul serbatoio, blocco Cetop3 ad 1 stazione, elettrovalvola 4/3 e accumulatore come smorzatore degli impulsi.

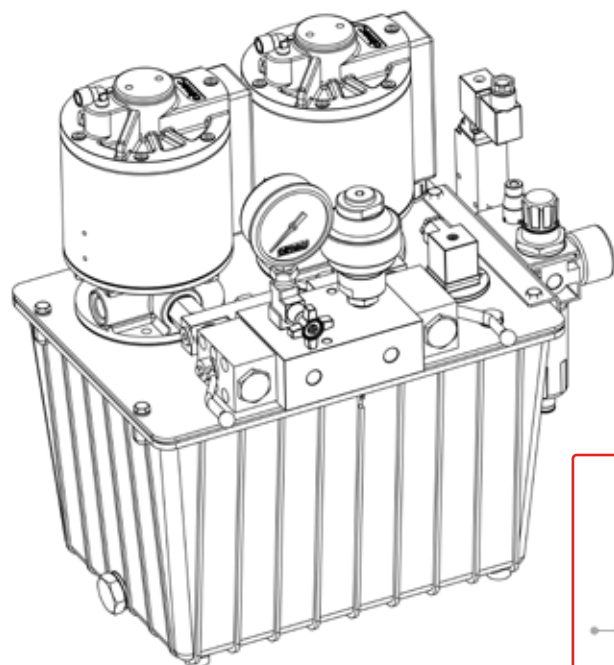
Questa applicazione consente di alimentare una linea di cilindri a doppio effetto e grazie all'ausilio dell'accumulatore si ottiene inoltre una notevole riduzione degli impulsi in fase di avanzamento del cilindro.

APPLICATION EXAMPLE:

P720 pneumohydraulic pump with 6 litre tank, G1/4 FR+L unit flange-mounted on the tank, 1-station Cetop3 manifold, 4/3 solenoid valve and pulse-damper pressure accumulator.

This application is able to operate a line of double-acting cylinders, and thanks to the accumulator there is also considerable reduction of the pulse effect during cylinder extension.


ESEMPIO / EXAMPLE


ESEMPIO / EXAMPLE
ESEMPIO DI APPLICAZIONE:

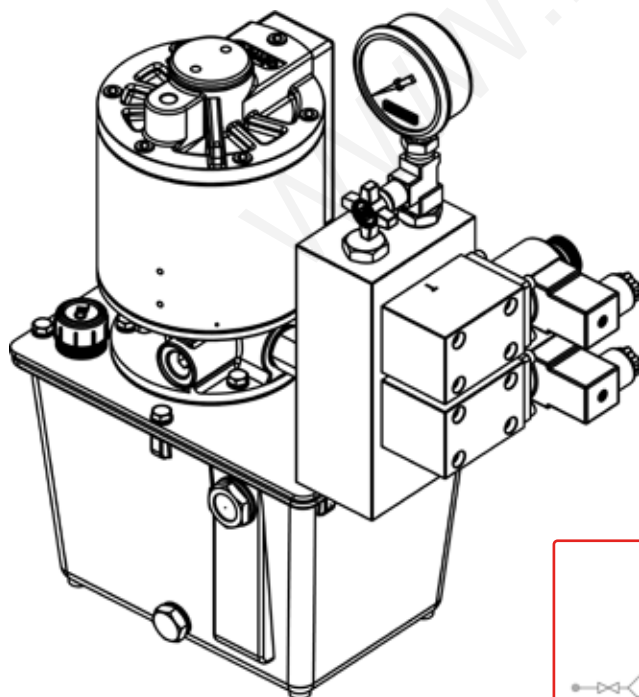
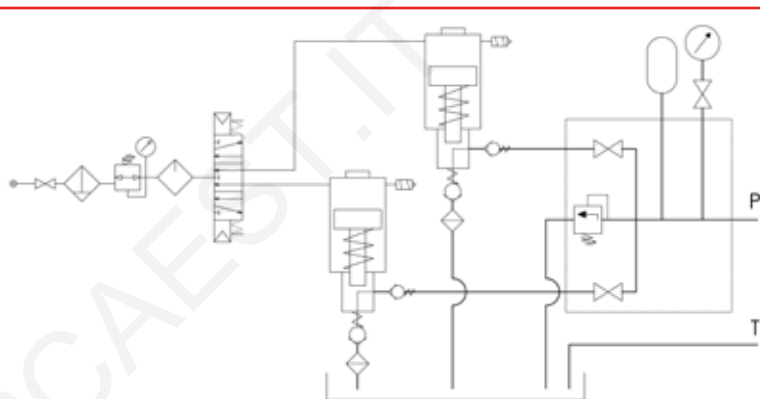
N.2 pompe pneumoidrauliche P720 rapporto 1:10 e 1:70 montate su serbatoio da Lt.10 a funzionamento indipendente con possibilità di scegliere tramite rubinetto montato sul blocco idraulico quale linea azionare.

Questa applicazione consente di alimentare a pressioni differenti lo stesso circuito.

APPLICATION EXAMPLE:

Two independently-operating P720 pneumohydraulic pumps ratio 1:10 and 1:70 mounted on a 10-litre tank, with selection of the line to be operated by means of a valve on the hydraulic manifold.

This application allows the same circuit to be supplied at different pressures.

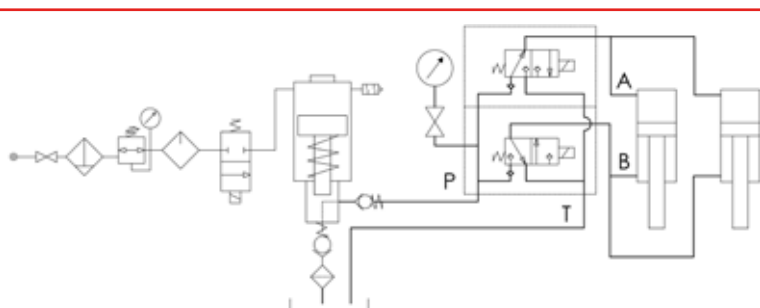

ESEMPIO / EXAMPLE
ESEMPIO DI APPLICAZIONE:

Pompa pneumoidraulica P720 con serbatoio da Lt.3, blocco Cetop3 a 2 stazioni, n.2 elettrovalvole olio 3/2, manometro M400 con escludore. Questa applicazione consente di alimentare una linea di cilindri a doppio effetto.

APPLICATION EXAMPLE:

P720 pneumohydraulic pump with 3-litre tank, 2-station Cetop3 manifold, two 3/2 oil solenoid valves and M400 pressure gauge with shut-off valve.

This application is able to supply 2 independent single-acting cylinder lines, or one double-acting cylinder line.





II 2GD c IIB TX

PORTATE FINO A 37 Lt./min.
FLOW-RATE TO 37 Lt./min.

MONTAGGIO ORIZZONTALE O VERTICALE
HORIZONTAL OR VERTICAL MOUNTING

VERSIONE STANDARD CON SERBATOIO
STANDARD VERSION WITH RESERVOIR

PRESSIONE IDRAULICA: 5 - 320 BAR
HYDRAULIC PRESSURE: 5 - 320 BAR



DISPONIBILE A RICHIESTA
AVAILABLE ON DEMAND

P820
Pompa pneumoidraulica ad elevate prestazioni con motore pneumatico a doppio effetto . Azionata dall'aria compressa con pressioni da 1 a 8 bar, consente di realizzare circuiti dove necessitano elevati flussi d'olio a pressioni medio basse. Compatta nella realizzazione con possibilità di fissaggio sia in posizione verticale sia orizzontale consente un facile inserimento in unità fisse o mobili. Realizzata in 5 rapporti di moltiplicazione raggiunge pressioni fino a 320 bar e portate fino a 37 litri/min.. La versione standard è dotata di un serbatoio con capacità di circa 2 Lt. a seconda del modello e della posizione di montaggio e di un blocco di distribuzione con linea di mandata e linea di ritorno. A richiesta, la pompa può essere fornita con i seguenti accessori:

- serbatoi di diverse capacità
- valvola di messa a scarico manuale oppure a pilotaggio pneumatico.
- blocco di distribuzione CETOP3
- accessori per impianto pneumatico
- accessori per impianto oleodinamico

P820
High-performance pneumohydraulic pump with double-acting pneumatic motor. Operating on compressed air with pressures from 1 to 8 bar, it allows the construction of circuits requiring high oil delivery rates at medium-low pressures. Compact in build and suitable for mounting vertically or horizontally, it is easily installed in fixed or mobile units. Constructed with 5 intensification ratios, it is able to achieve pressures up to 320 bar and delivery rates up to 37 litres/min.. The standard version is equipped with tank having capacity of about 2 litres depending on the model and mounting position, and a distribution manifold with delivery line and return line.

The following optional accessories are available:

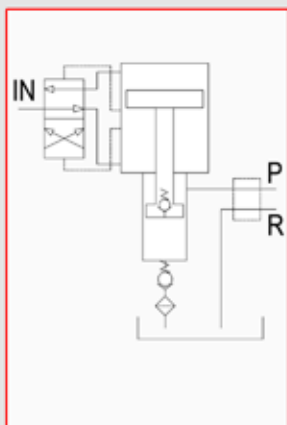
- tanks of various capacities
- manual or pneumatic release valve
- CETOP3 distribution manifold
- pneumatic system accessories
- hydraulic system accessories

DATI TECNICI / TECHNICAL DATA						
Modello Model		P820-5	P820-10	P820-20	P820-30	P820-40
Rapporto di moltiplicazione Pressure ratio		1 : 5	1 : 10	1 : 20	1 : 30	1 : 40
Pressione nominale massima Maximum nominal pressure	bar	40	80	160	240	320
Pressione dell'aria Air pressure	bar	1 + 8				
Consumo aria Air consumption	Nl. / min	750				
Rumorosità Noise level	dB	Rumorosità misurata ad 1 metro Noise measured at 1 meter				78 ÷ 80
Capacità serbatoio orizzontale Reservoir capacity horizontal	Lt.	1,6		2,6		
Capacità serbatoio verticale Reservoir capacity vertical	Lt.	1,8		2,0		
Peso pompa con serbatoio Pump weight with reservoir	Kg.	Standard = 20 6 Lt.=20 / 10 Lt.=22		Standard = 15 6 Lt. = 15 / 10 Lt. = 17		

ESEMPIO DI APPLICAZIONE:
N.4 pompe pneumoidrauliche P820 con serbatoio da Lt.100, gruppo FR+L G1" flangiato, manometro M400 con escludore, accumulatore, blocco Cetop3 con distributore a leva DH0144 per comando di un circuito a doppio effetto.

APPLICATION EXAMPLE:
Four P820 pneumohydraulic pumps with 100 litre tank, flanged G1" FR+L unit, M400 pressure gauge with shut-off valve, pressure accumulator, and Cetop3 manifold with DH0144 directional control valve for operation of a double-acting circuit.





P820 CON BLOCCO STANDARD
P820 WITH STANDARD MANIFOLD

ACCESSORI / ACCESSORIES

INTENSIFICATORI OLIO-OLIO
OIL-OIL BOOSTERS

130.0 - 140.0 - 150.0 - 155.0

MANOMETRI
PRESSURE GAUGES

420.0

PRESSOSTATI
PRESSURE SWITCHES

430.0

ACCUMULATORI
ACCUMULATORS

460.0

FILTRO OLIO ALTA PRESSIONE
HIGH PRESSURE OIL FILTER

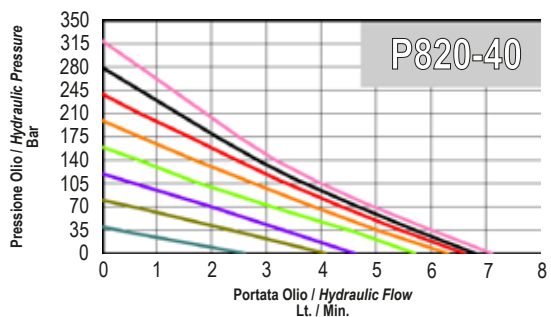
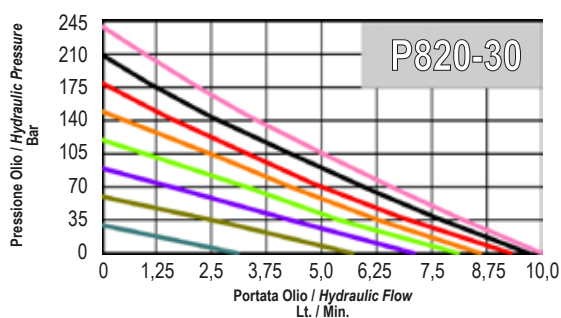
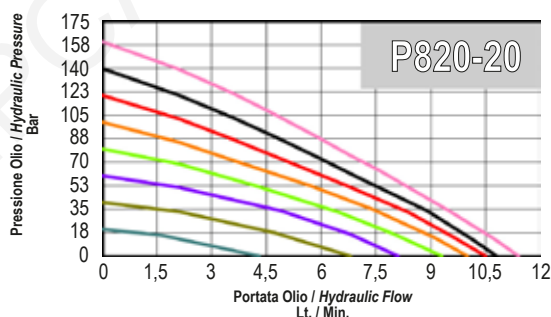
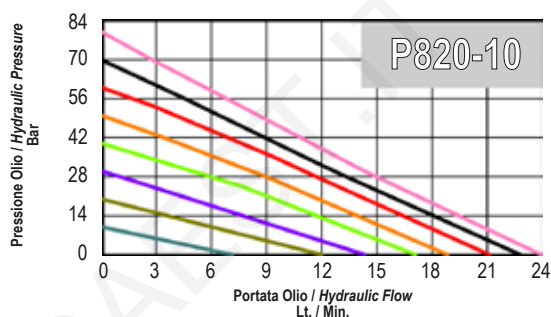
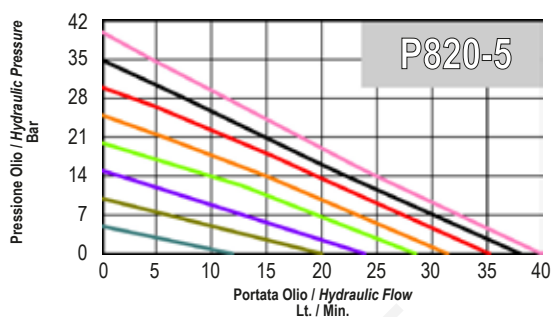
470.0

COMPONENTI IDRAULICI E PNEUMATICI
HYDRAULIC AND PNEUMATIC COMPONENTS

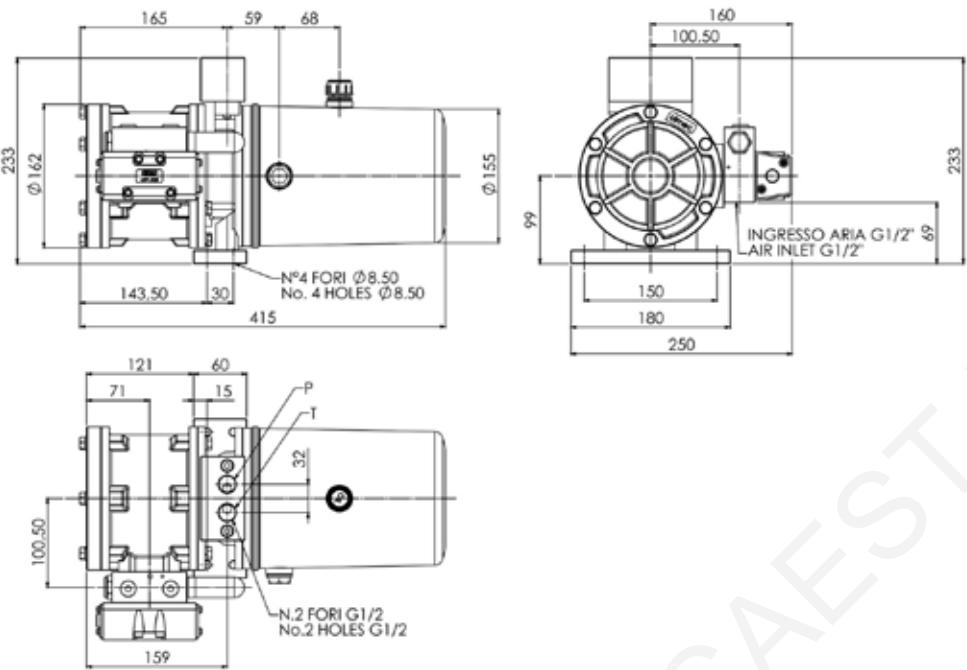
480.0 - 480.1 - 480.2

DIAGRAMMA DELLE PRESSIONI E DELLE PORTATE / FLOW AND PRESSURE PERFORMANCE GUIDES

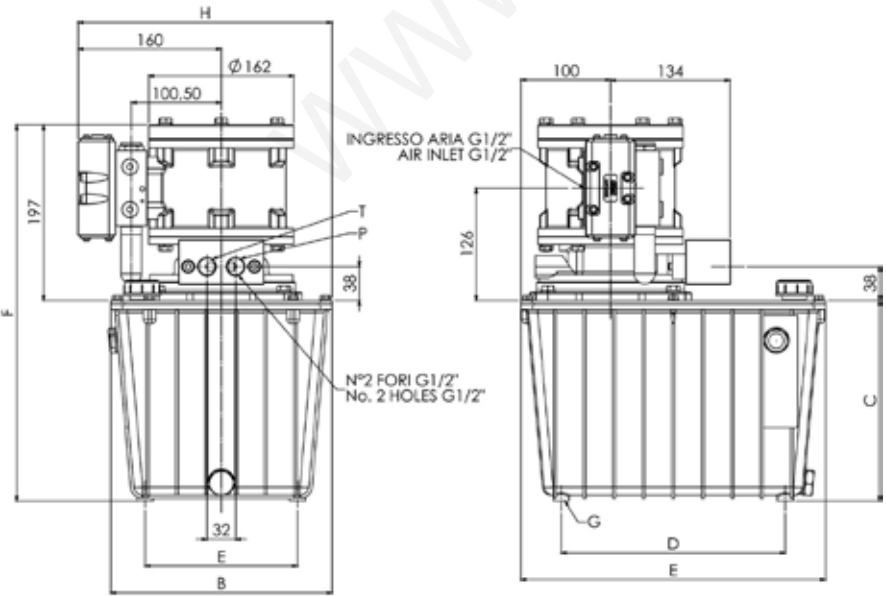
Pressione aria
Air inlet pressure



P820 STANDARD / P820 STANDARD



P820 CON SERBATOIO DA LT. 6 - 10 / P820 WITH 6 - 10 LTR. TANK



Serbatoio Reservoir	A	B	C	D	E	F	G	H
Lt.	mm.	mm.	mm.	mm.	mm.	mm.	mm.	mm.
6	280	200	183	210	130	380	M 8	259
10	340	247	225	250	170	422	M 8	284

ACCESSORI / ACCESSORIES

INTENSIFICATORI OLIO-OLIO
OIL-OIL BOOSTERS
130.0 - 140.0 - 150.0 - 155.0

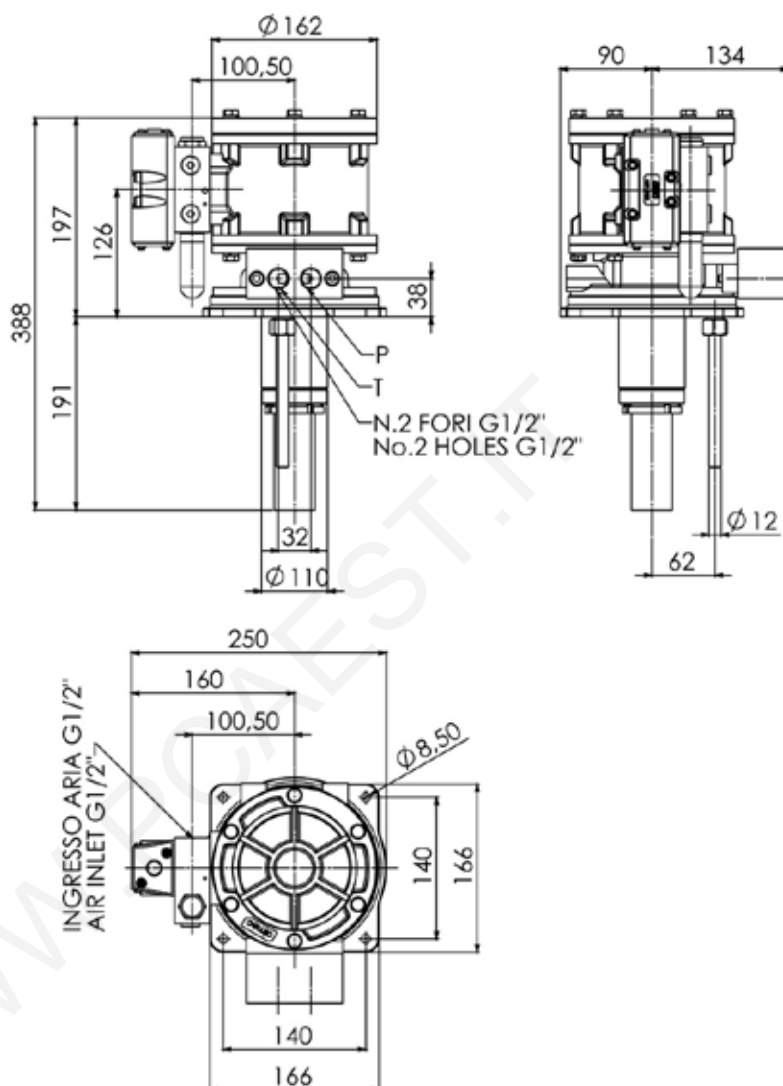
MANOMETRI
PRESSURE GAUGES
420.0

PRESSOSTATI
PRESSURE SWITCHES
430.0

ACCUMULATORI
ACCUMULATORS
460.0

FILTRO OLIO ALTA PRESSIONE
HIGH PRESSURE OIL FILTER
470.0

COMPONENTI IDRAULICI E PNEUMATICI
HYDRAULIC AND PNEUMATIC COMPONENTS
480.0 - 480.1 - 480.2

P820 SENZA SERBATOIO / P820 WITHOUT TANK

ESEMPIO DI ORDINAZIONE / ORDERING EXAMPLE

versione version	P820-20	serbatoio tank	versione version	accessori accessories
- EX = <small>Atex II 2GDc IIBTX</small>	Modello Model (Vedi dati tecnici) (See technical data)	- R = Serbatoio Rotondo Round Tank (Versione standard) (Standard version)	/ M = Versione con volantino Version with handwheel	- C3 = Blocco Cetop 3 Cetop 3 block (Solo senza valvola di messa a scarico) (Only without discharge valve)
		- S = Senza serbatoio Without tank	/ A = Versione con comando pneumatico a distanza Version with pneumatic remote control	
		- 6 = Serbatoio Lt. 6 6 Ltr. tank		
		- 10 = Serbatoio Lt. 10 10 Ltr. tank	/ B = Versione senza valvola di messa a scarico con blocco standard Version without discharge valve with standard block	

Esempio di ordinazione di una pompa P820-20 con serbatoio Lt.6 e blocco Cetop3: **P820-20-6/B-C3**
 Ordering example of a P820-20 with 6 Ltr. tank and Cetop3 block:

POMPA P820/M CON VOLANTINO / P820/M PUMP WITH HANDWHEEL

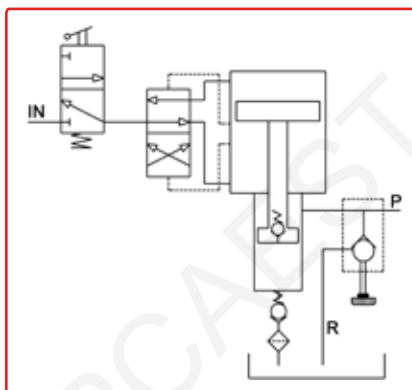
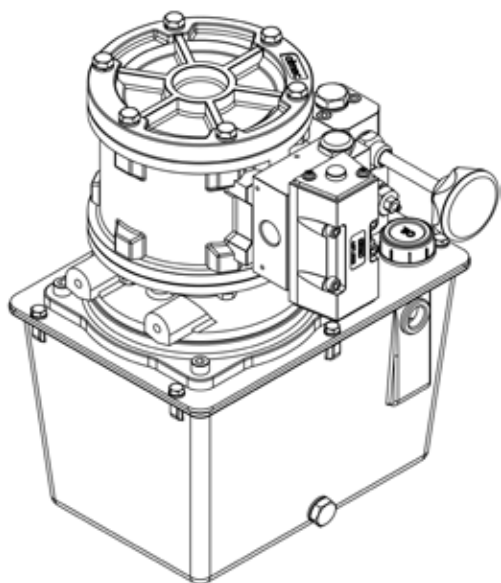
Pompa pneumoidraulica P820/M montata con valvola di comando a leva e volantino manuale di messa a scarico. A richiesta, la pompa può essere fornita con i seguenti accessori:

- serbatoi di diverse capacità
- accessori per impianto pneumatico
- accessori per impianto oleodinamico

P820/M pneumohydraulic pump with lever-operated start-stop pump and dump handwheel.

The following optional accessories are available:

- tanks of various capacities
- pneumatic system accessories
- hydraulic system accessories



POMPA P820/A CON COMANDO PNEUMATICO A DISTANZA P820/A PUMP WITH PNEUMATIC REMOTE CONTROL

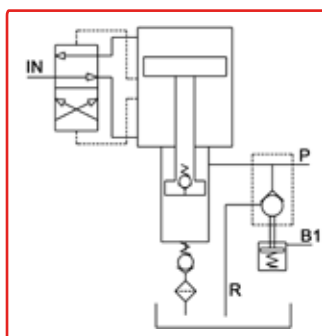
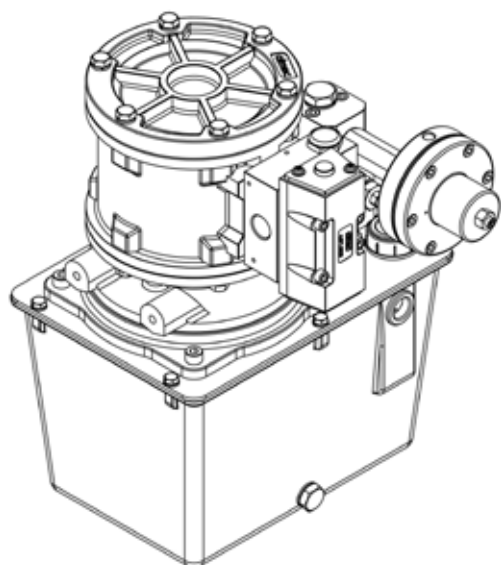
Pompa pneumoidraulica P820/A montata con valvola di messa a scarico a pilotaggio pneumatico. A richiesta, la pompa può essere fornita con i seguenti accessori:

- serbatoi di diverse capacità
- accessori per impianto pneumatico
- accessori per impianto oleodinamico

P820/A pneumohydraulic pump with pneumatically piloted dump valve.

The following optional accessories are available:

- tanks of various capacities
- pneumatic system accessories
- hydraulic system accessories



ACCESSORI / ACCESSORIES

INTENSIFICATORI OLIO-OLIO OIL-OIL BOOSTERS

130.0 - 140.0 - 150.0 - 155.0

MANOMETRI PRESSURE GAUGES

420.0

PRESSOSTATI PRESSURE SWITCHES

430.0

ACCUMULATORI ACCUMULATORS

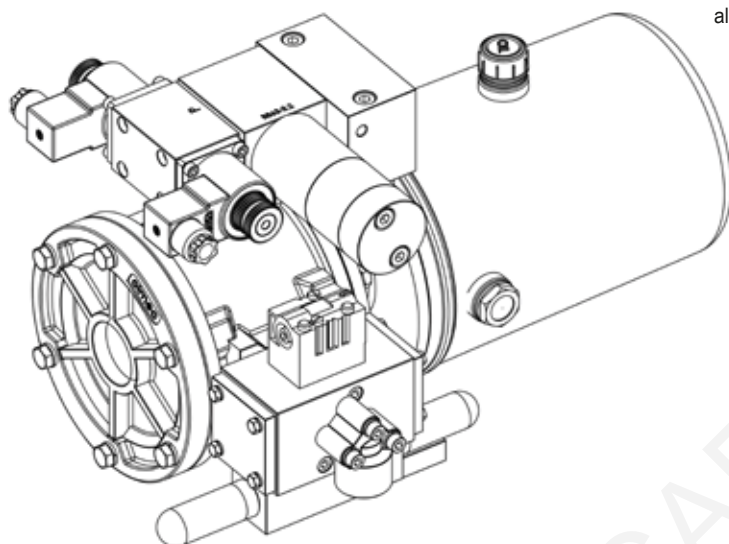
460.0

FILTRO OLIO ALTA PRESSIONE HIGH PRESSURE OIL FILTER

470.0

COMPONENTI IDRAULICI E PNEUMATICI HYDRAULIC AND PNEUMATIC COMPONENTS

480.0 - 480.1 - 480.2


ESEMPIO / EXAMPLE
ESEMPIO DI APPLICAZIONE:

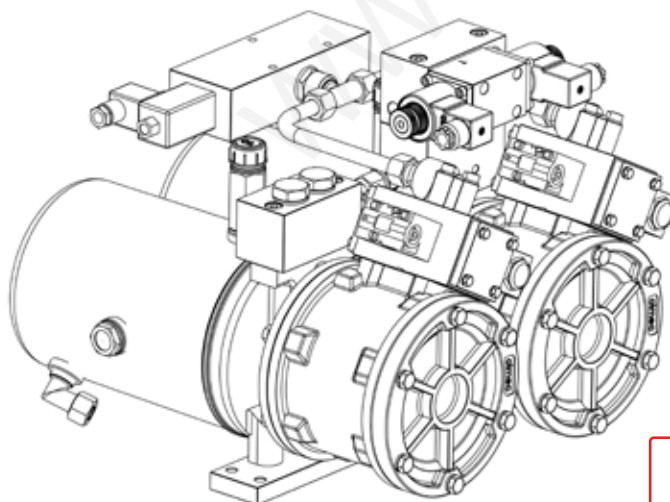
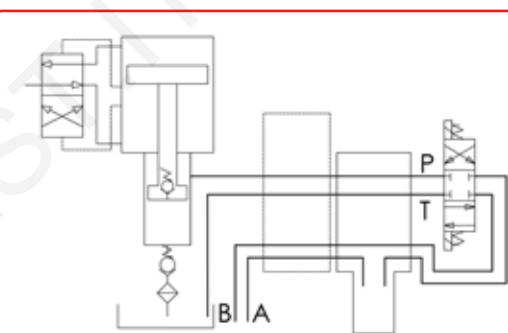
Pompa pneumoidraulica P820 con blocco Cetop3, intensificatore olio-olio B863 ed elettrovalvola 4/3 a doppia bobina.

Questa applicazione consente di sfruttare l'elevata portata della pompa a bassa pressione e di raggiungere pressioni di lavoro elevate (max 500 bar) grazie all'intensificatore olio-olio dinamico.

APPLICATION EXAMPLE:

P820 pneumohydraulic pump with Cetop3 manifold, B863 oil-oil intensifier and double-coil 4/3 oil solenoid valve.

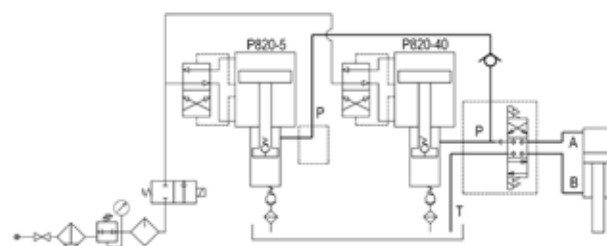
This application allows exploitation of the high delivery rate of the low-pressure pump and the achievement of high working pressures (max. 500 bar) through use of the dynamic oil-oil intensifier.


ESEMPIO / EXAMPLE
ESEMPIO DI APPLICAZIONE:

N.2 pompe pneumoidrauliche P820 rapporto 1:5 e 1:40 a comando simultaneo con elettrovalvola aria, blocco Cetop3 con elettrovalvola olio 4/3, valvola di ritegno tra le due pompe e serbatoi comunicanti. Questa applicazione consente di sfruttare la portata della pompa rapporto 1:5 per avere un rapido avanzamento in fase di movimento e la pressione massima della pompa 1:40 per realizzare l'azionamento.

APPLICATION EXAMPLE:

Two P820 pneumohydraulic pumps having ratio 1:5 and 1:40, with simultaneous control, air solenoid valve, Cetop3 manifold with 4/3 oil solenoid valve, check valve between the two pumps and communicating tanks. This application allows the pump's delivery rate with ratio 1:5 to be exploited to achieve rapid forward travel, while the maximum pressure at ratio 1:40 is used to provide the driving force.





DATI TECNICI / TECHNICAL DATA									
Modello Model		P825-5	P825-10	P825-20	P825-42	P825-65	P825-120	P825-170	P825-265
Rapporto di moltiplicazione Pressure ratio		1 : 5	1 : 10	1 : 20	1 : 42	1 : 65	1 : 120	1 : 170	1 : 265
Pressione nominale massima Maximum nominal pressure	bar	40	80	160	336	520	960	1360	2120
Pressione dell'aria Air pressure	bar	1 + 8							
Consumo aria Air consumption	Nl. / min	750							
Rumorosità Noise level	dB	Rumorosità misurata ad 1 metro Noise measured at 1 meter						78 + 80	
Peso pompa standard Standard pump weight	Kg.	18							

ESEMPIO DI APPLICAZIONE:
Pompa pneumoidraulica P825 con serbatoio da Lt.25, gruppo FR+L G3/8 flangiato, manometro M1600, valvola a leva marcia-stop, volantino di messa a scarico e telaio di protezione.

APPLICATION EXAMPLE:
P825 pneumohydraulic pump with 25 litre tank, flanged G3/8 FR+L unit, M1650 pressure gauge, lever-operated start-stop valve, dump handwheel and protective framework.



VERSIONE PER OLIO E PER ACQUA
OIL AND WATER WORKING APPLICATION

VERSIONE STANDARD SENZA SERBATOIO
STANDARD VERSION WITHOUT RESERVOIR

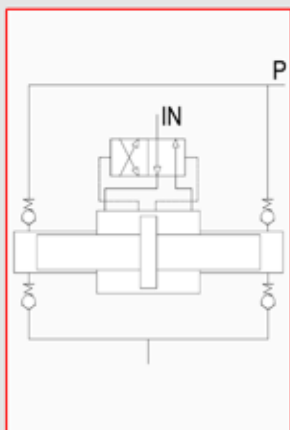
PRESSIONE IDRAULICA: 5 - 2120 BAR
HYDRAULIC PRESSURE: 5 - 2120 BAR

P825
Pompa pneumoidraulica con motore pneumatico a doppio effetto a pompanti contrapposti di elevate prestazioni, impiegata in circuiti ad alta pressione per prove di pressurizzazione, resistenza e deformazione materiali, test di laboratorio in genere.
La versione standard per circuiti ad olio o in **versione per acqua**, consente grazie ai suoi 8 rapporti di moltiplicazione di raggiungere pressioni d'uscita da 5 a 2120 bar, e portate fino a 17,5 litri/min.
Il particolare concetto costruttivo e la realizzazione delle valvole ad alta pressione con tenuta metallica, consentono un sicuro e duraturo utilizzo.
A richiesta, la pompa può essere fornita con i seguenti accessori:

- serbatoi di diverse capacità
- valvola di scarico a comando manuale o pneumatico
- telaio di protezione
- accessori per impianto pneumatico
- accessori per impianto oleodinamico

P825
Double-acting pneumohydraulic pump with pneumatic motor having high-performance head-to-head pumping cartridges, used in high-pressure circuits for pressurisation, resistance and material deformation tests, as well as laboratory tests in general.
Thanks to its 8 intensification ratios the standard version with oil circuit or **water version** is able to achieve delivery pressures from 5 to 2120 bar, and delivery rates up to 22 litres/min.
The distinctive construction concept and the use of metal seals for construction of the high pressure valves ensure safety and a long working life.
The following optional accessories are available:

- tanks of various capacities
- manually or pneumatically operated dump valve
- protective framework
- pneumatic system accessories
- hydraulic system accessories

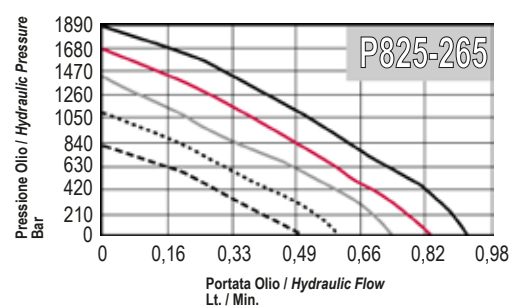
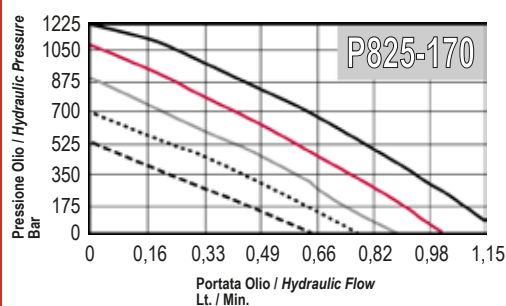
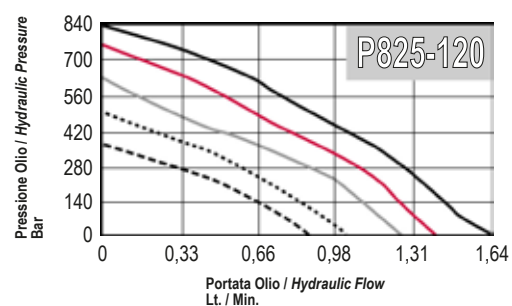
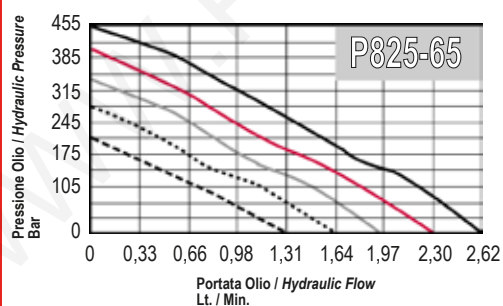
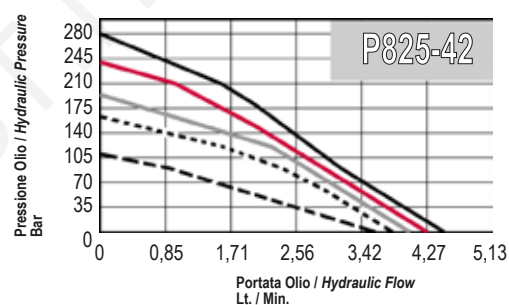
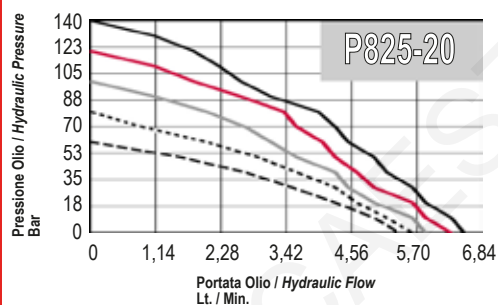
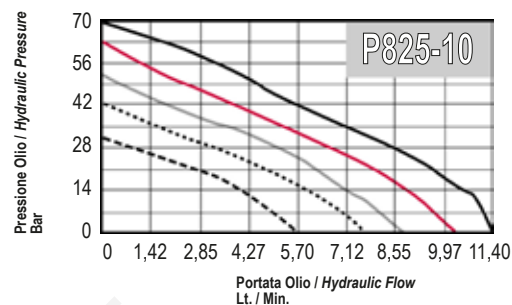
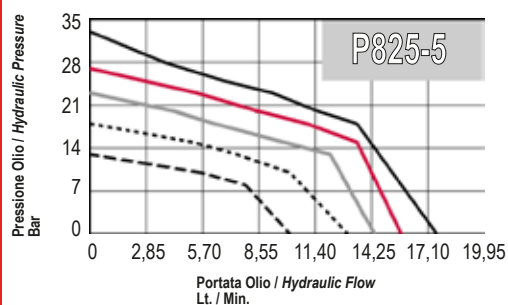


P825 STANDARD
P825 STANDARD

DIAGRAMMA DELLE PRESSIONI E DELLE PORTATE / FLOW AND PRESSURE PERFORMANCE GUIDES

Pressione aria
Air inlet pressure

7 bar — 6 bar — 5 bar — 4 bar - - - - 3 bar - - - -


ACCESSORI / ACCESSORIES

MANOMETRI
PRESSURE GAUGES

420.0

COMPONENTI IDRAULICI E PNEUMATICI
HYDRAULIC AND PNEUMATIC COMPONENTS

430.0 - 430.1 - 430.2

[illegible]

Edizione 09-2013

ESEMPIO DI APPLICAZIONE:

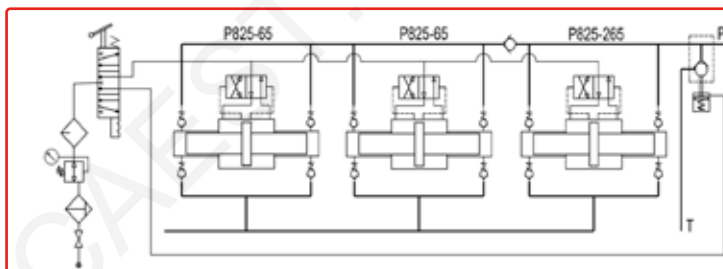
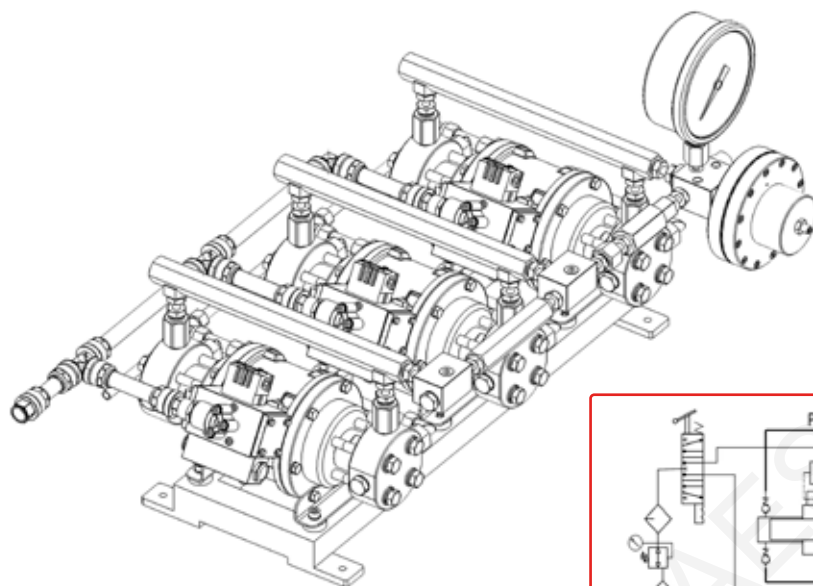
N.3 pompe pneumoidrauliche P825 in versione, per acqua n.2 rapporto 1:65 e n.1 rapporto 1:265 a comando simultaneo, elettrovalvola aria, manometro M2500 e valvola di messa a scarico a pilotaggio pneumatico.

Questa applicazione consente di sfruttare la portata delle pompe rapporto 1:65 per avere un'elevata portata in fase di riempimento e di sfruttare la massima pressione del rapporto 1:265 per eseguire la prova.

APPLICATION EXAMPLE:

Three P825 pneumohydraulic pumps in water version, two with ratio 1:65 and one with ratio 1:265, with simultaneous control, air solenoid valve, M2500 pressure gauge and pneumatically piloted dump valve.

This application allows exploitation of the pump's delivery rate with ratio 1:65 to achieve a high flow rate during filling, while the maximum pressure at ratio 1:265 is used for performance of the test.



ESEMPIO / EXAMPLE

ESEMPIO DI APPLICAZIONE:

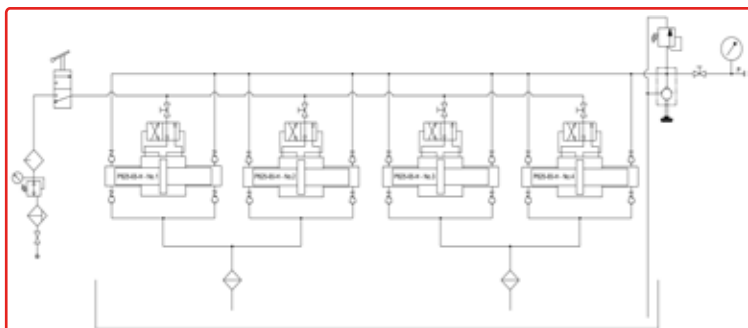
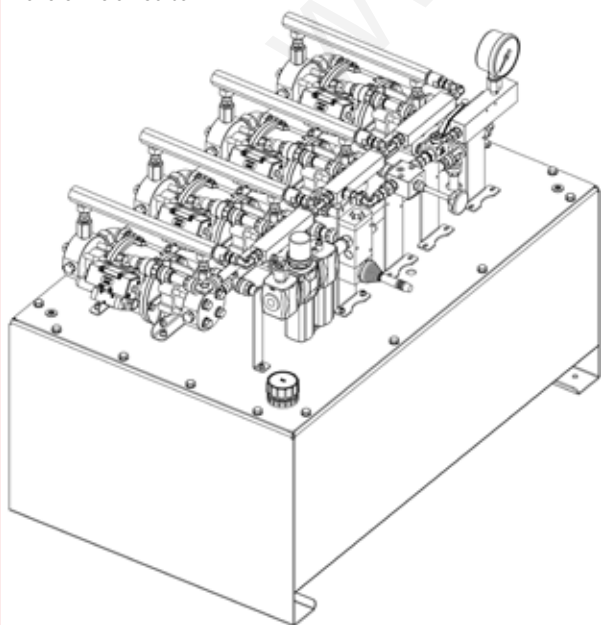
N.4 pompe pneumoidrauliche P825 in versione per acqua rapporto 1:65 a comando simultaneo, gruppo FR+L, valvola aria a leva ON-OFF pompe, manometro M600, valvola di massima pressione, valvola di messa a scarico a comando manuale montate su unico serbatoio in acciaio inox da Lt.300.

Questa applicazione consente di sfruttare un'elevata portata in tutte le fasi di lavoro fino a 450 bar.

APPLICATION EXAMPLE:

Four P825 pneumohydraulic pumps in water version with ratio 1:65 with simultaneous control, FR+L group unit, air lever valve, M600 pressure gauge, relief valve, manual operated dump valve, all fitted on a 300 Ltr. stainless steel reservoir.

This application allows exploitation an high flow rate during fall the working phases with pressure up to 450 bar.



ESEMPIO / EXAMPLE



II 2GD c IIB TX

VERSIONE PER OLIO E PER ACQUA
OIL AND WATER WORKING APPLICATION

VERSIONE MANUALE CON VOLANTINO
MANUAL VERSION WITH HANDWHEEL

VERSIONE CON COMANDO PNEUMATICO A DISTANZA
PNEUMATIC REMOTE CONTROL VERSION

PRESSIONE IDRAULICA: 5 - 2760 BAR
HYDRAULIC PRESSURE: 5 - 2760 BAR



DISPONIBILE A RICHIESTA
AVAILABLE ON DEMAND

P826

Pompa pneumoidraulica con pistone a doppio effetto, pompante idraulico a semplice effetto, impiegata in circuiti ad alta pressione per prove di pressurizzazione, resistenza e deformazione materiali, test di laboratorio in genere. Azionabile con comando sul volantino della pompa (versione P826/M), o a distanza tramite comando pneumatico (versione P826/A), al raggiungimento della massima pressione idraulica si arresta, mantenendo in carico il circuito, per ripartire automaticamente qualora le condizioni d'equilibrio venissero alterate da perdite di carico dovute ad eventuali trafilamenti. La versione standard per circuiti ad olio o in **versione per acqua**, consente grazie ai suoi 9 rapporti di moltiplicazione di raggiungere pressioni d'uscita da 5 a 2760 bar, e portate fino a 11,5 litri/min. Nella versione standard il serbatoio ha una capacità utile di 10 litri. A richiesta, la pompa può essere fornita con i seguenti accessori:

- serbatoi di diverse capacità
- telaio di protezione
- accessori per impianto pneumatico
- accessori per impianto oleodinamico

P826

Double-acting pneumohydraulic piston pump with single-acting hydraulic pumping cartridge, used in high-pressure circuits for pressurisation, resistance and material deformation tests, as well as laboratory tests in general. It can be controlled by means of a handwheel on the pump (P826/M version), or with pneumatic remote control (P826/A version) and cuts out when the maximum hydraulic pressure is reached, keeping the circuit pressurised, before restarting automatically if headlosses due to leakages interfere with the equilibrium. Thanks to its 9 intensification ratios the standard version with oil circuit or **water version** is able to achieve delivery pressures from 5 to 2760 bar, and delivery rates up to 11.5 litres/min. In the standard version the tank has a working capacity of 10 litres. The following optional accessories are available:

- tanks of various capacities
- protective framework
- pneumatic system accessories
- hydraulic system accessories

DATI TECNICI / TECHNICAL DATA										
Modello Model		P826-5	P826-10	P826-20	P826-42	P826-65	P826-120	P826-170	P826-265	P826-345
Rapporto di moltiplicazione Pressure ratio		1 : 5	1 : 10	1 : 20	1 : 42	1 : 65	1 : 120	1 : 170	1 : 265	1 : 345
Pressione nominale massima Maximum nominal pressure	bar	35	70	140	294	455	840	1190	1855	2415
Pressione dell'aria Air pressure	bar	2 + 7								
Consumo aria Air consumption	Nl. / min	750								
Rumorosità Noise level	dB	Rumorosità misurata ad 1 metro Noise measured at 1 meter							78 + 80	
Peso pompa standard Standard pump weight	Kg.	Con serbatoio Lt. 10 With 10 Lt. reservoir					18			
Peso pompa con serbatoio Pump weight with reservoir	Kg.	Con serbatoio Lt. 6 With 6 Lt. reservoir					16,5			

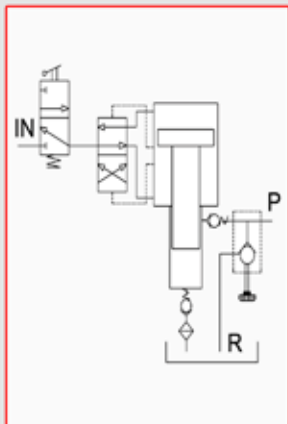
ESEMPIO DI APPLICAZIONE:

N.2 pompe pneumoidrauliche P826 con serbatoio da Lt.16, gruppo FR+L G3/8 flangiato, manometro M60, valvola a leva marcia-stop, volantino di messa a scarico e telaio di protezione

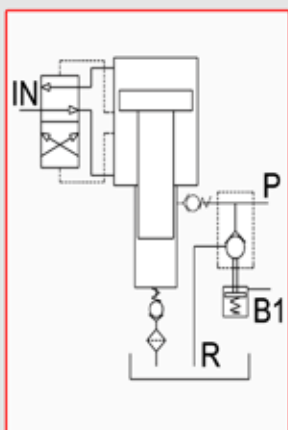
APPLICATION EXAMPLE:

Two P826 pneumohydraulic pumps with 16 litre tank, flanged G3/8 FR+L unit, M60 pressure gauge, lever-operated start-stop valve and dump handwheel.





P826/M CON VOLANTINO
P826/M WITH HANDWHEEL



P826/A COMANDO PNEUMATICO
A DISTANZA
P826/A PNEUMATIC REMOTE
CONTROL

ACCESSORI / ACCESSORIES

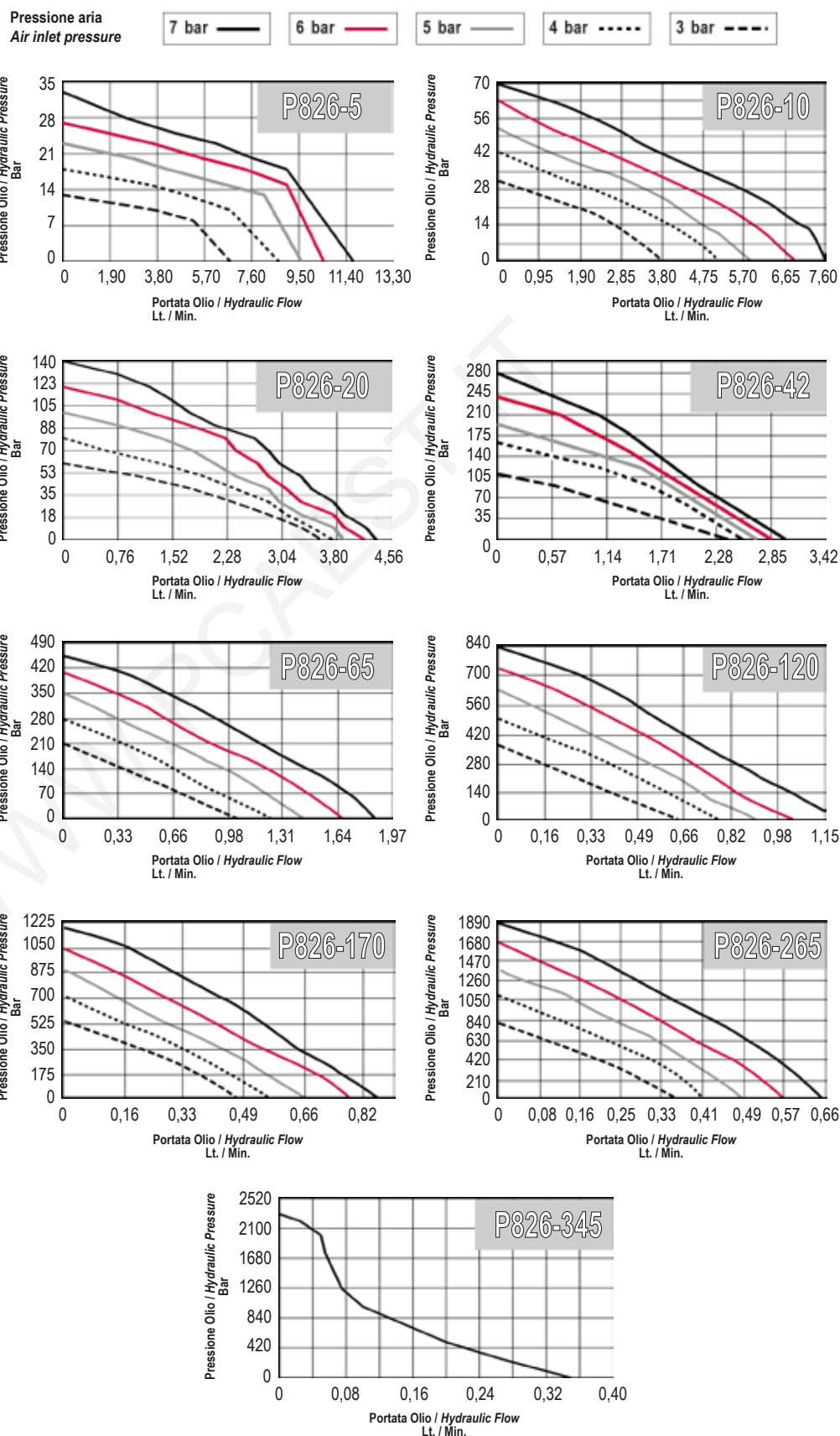
MANOMETRI
PRESSURE GAUGES

420.0

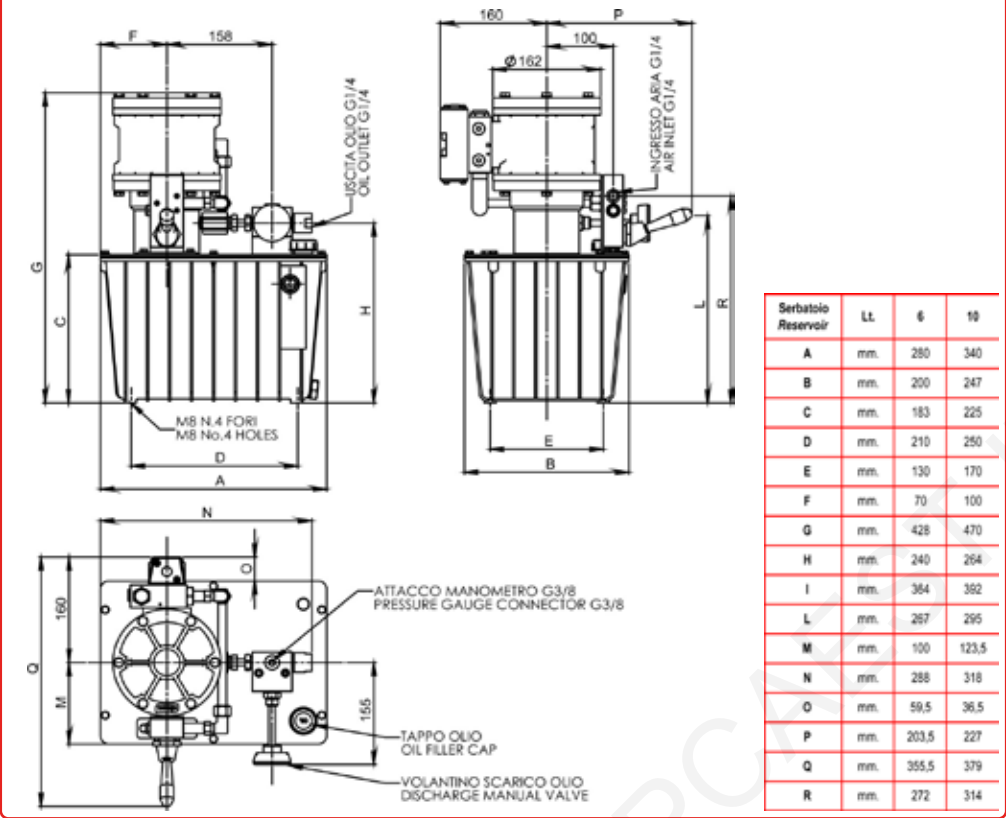
COMPONENTI IDRAULICI E PNEUMATICI
HYDRAULIC AND PNEUMATIC COMPONENTS

430.0 - 430.1 - 430.2

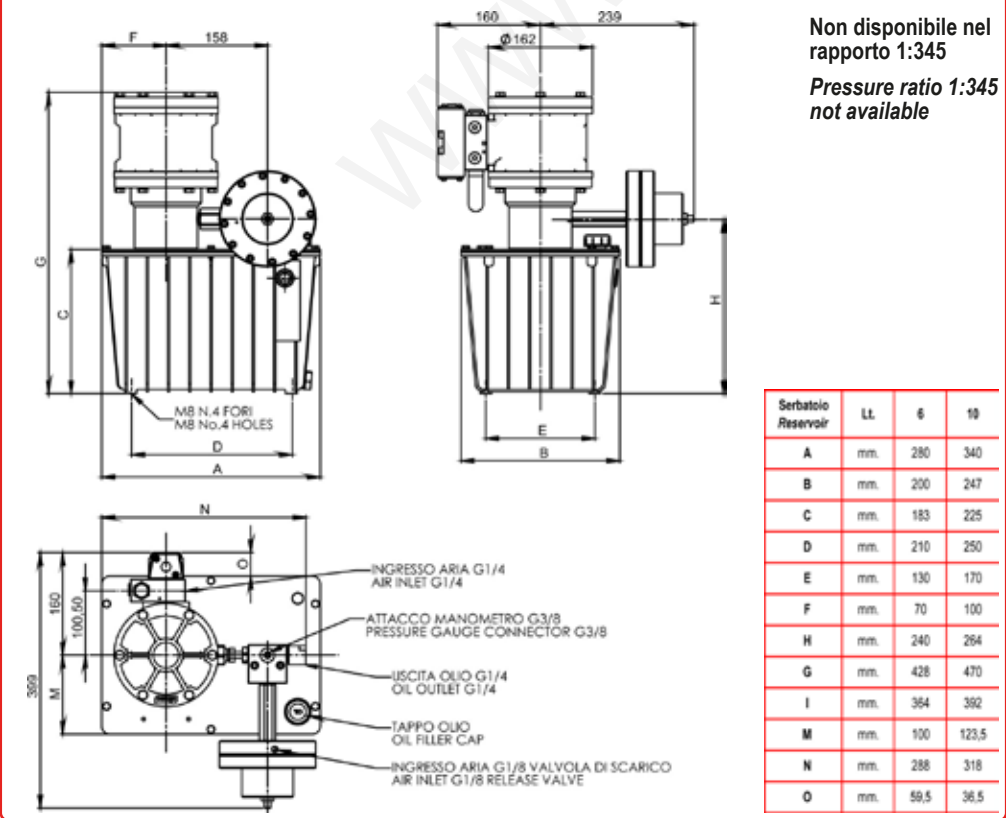
DIAGRAMMA DELLE PRESSIONI E DELLE PORTATE / FLOW AND PRESSURE PERFORMANCE GUIDES



P826/M CON SERBATOIO DA LT. 6 - 10 / P826/M WITH 6 - 10 LTR. TANK



P826/A CON SERBATOIO DA LT. 6 - 10 / P826/A WITH 6 - 10 LTR. TANK



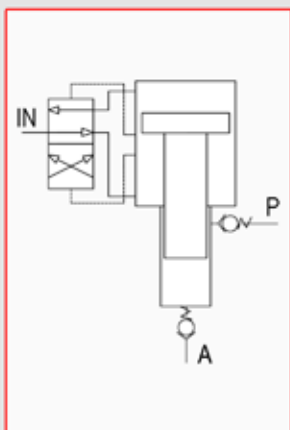
ACCESSORI / ACCESSORIES

MANOMETRI
PRESSURE GAUGES

420.0

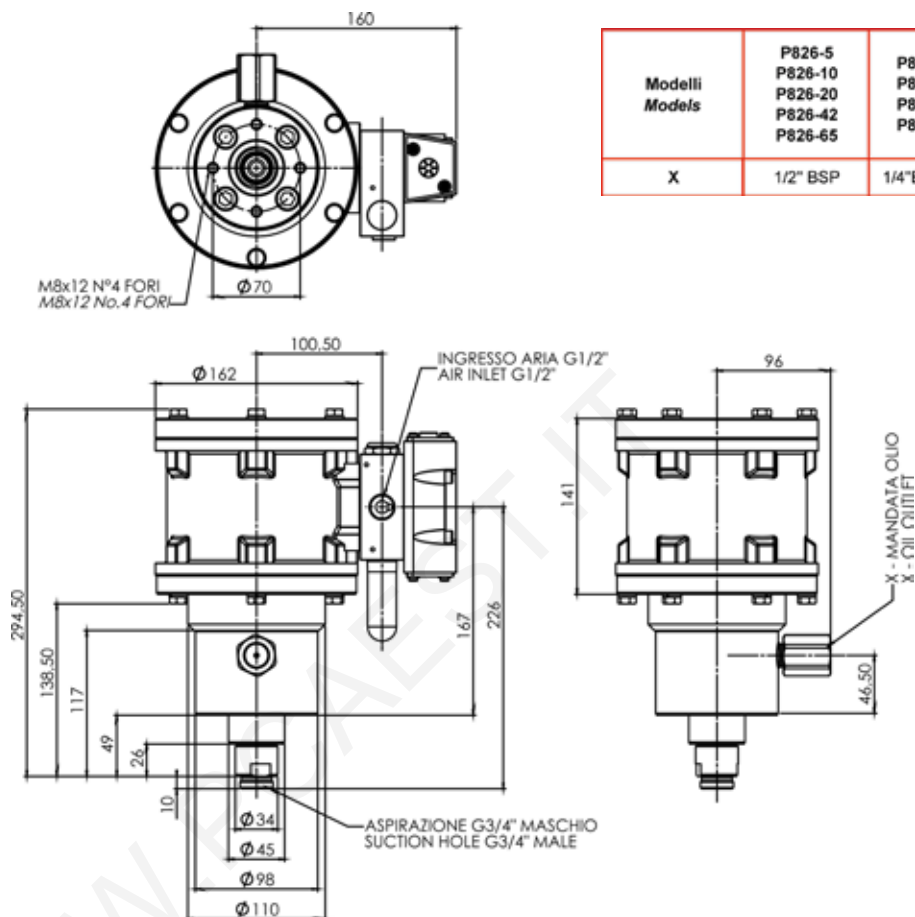
COMPONENTI IDRAULICI E PNEUMATICI
HYDRAULIC AND PNEUMATIC COMPONENTS

480.0 - 480.1 - 480.2



P826/B POMPA BASE
P826/B BASIC PUMP

P826/B POMPA BASE / P826/B BASIC PUMP



Modelli <i>Models</i>	P826-5 P826-10 P826-20 P826-42 P826-65	P826-120 P826-170 P826-265 P826-345
X	1/2" BSP	1/4" BSP 120°

ESEMPIO DI ORDINAZIONE / ORDERING EXAMPLE

versione version	P826-265	serbatoio tank	versione version	fluido fluid
- EX = Atex II2GDclIBTX	Modello Model (Vedi dati tecnici) (See technical data)	- 10 = Serbatoio Lt. 10 10 Ltr. tank (Versione standard) (Standard version)	/ M = Versione con volantino Version with handwheel	- O = Olio idraulico Hydraulic oil
		- 6 = Serbatoio Lt. 6 6 Ltr. tank	/ A = Versione con comando pneumatico a distanza Version with pneumatic remote control	- H = Acqua Water
			/ B = Pompa base Basic pump	

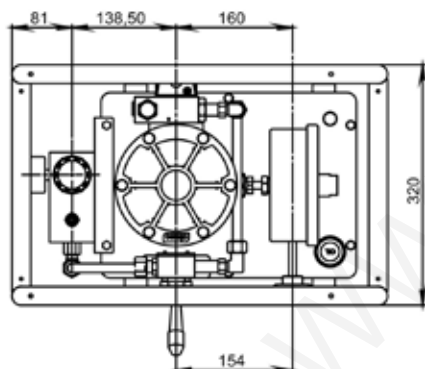
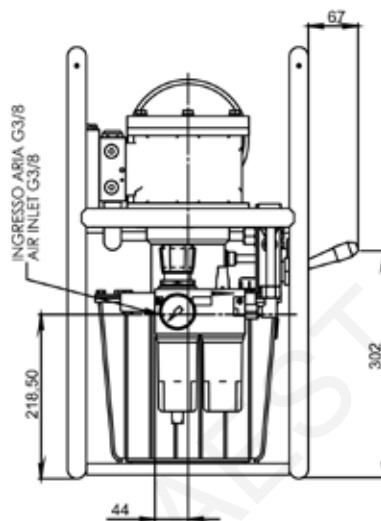
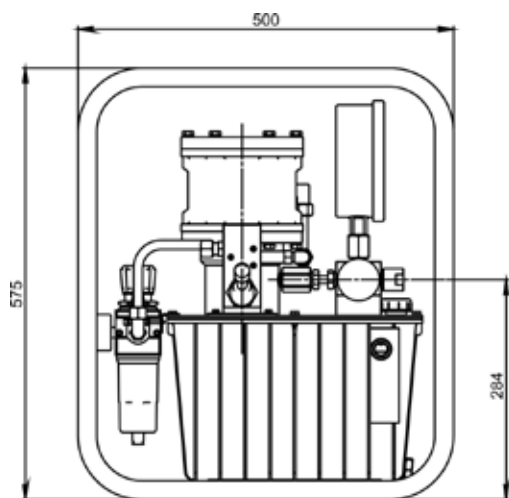
Esempio di ordinazione di una pompa P826-265 versione con volantino, serbatoio Lt.10 versione per olio:
Ordering example of a P826-265 with handwheel and 10 Ltr. tank hydraulic oil application:

P826-265-10/M-O

P826/M CON SERBATOIO DA LT. 10 E TELAIO / P826/M WITH FRAME AND 10 LTR. TANK

Pompa pneumoidraulica P826/M completa con serbatoio da Lt.10, valvola a leva marcia-stop, gruppo FR+L G3/8 flangiato sul serbatoio, volantino di messa a scarico, manometro d.160 scala 0-2500 bar e telaio di protezione. Peso Kg. 21.

P826/M pneumohydraulic pump complete with 10 litre tank, lever-operated start-stop valve, flanged G3/8 FR+L unit, dump handwheel, pressure gauge d.160 scale 0-2500 bar and protective framework. Weight 21 Kg.



VERSIONE IDONEA ALL'USO CON
TENSIONATORI IDRAULICI
HYDRAULIC BOLT TENSIONER
SUITABLE VERSION



ESEMPIO / EXAMPLE



II 2GD c IIB TX

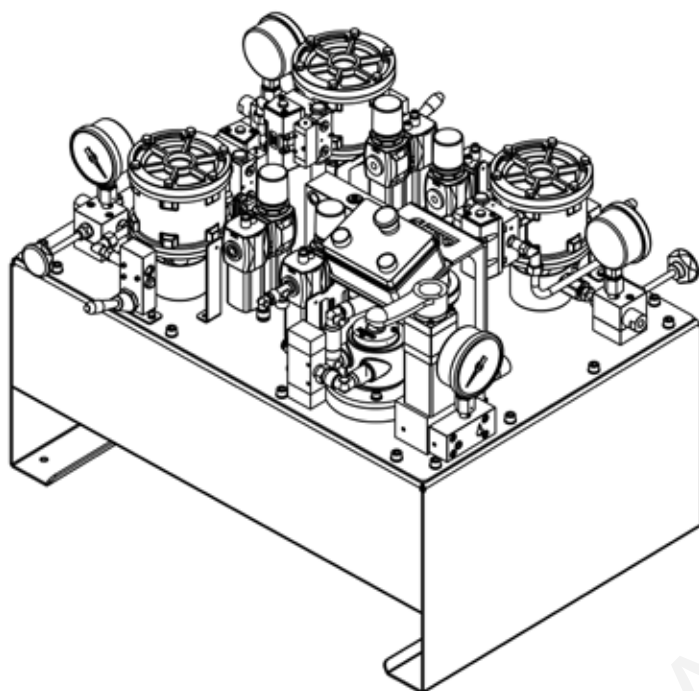
ACCESSORI / ACCESSORIES

MANOMETRI
PRESSURE GAUGES

420.0

COMPONENTI IDRAULICI E PNEUMATICI
HYDRAULIC AND PNEUMATIC COMPONENTS

480.0 - 480.1 - 480.2


ESEMPIO / EXAMPLE
ESEMPIO DI APPLICAZIONE:

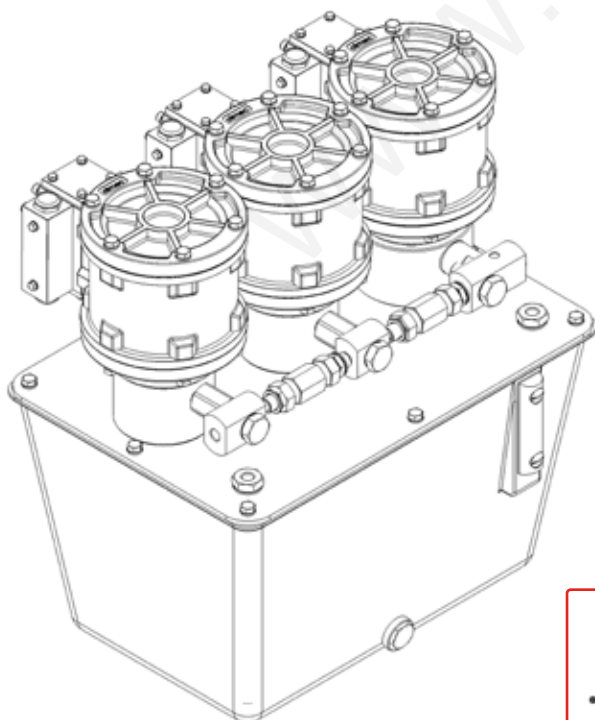
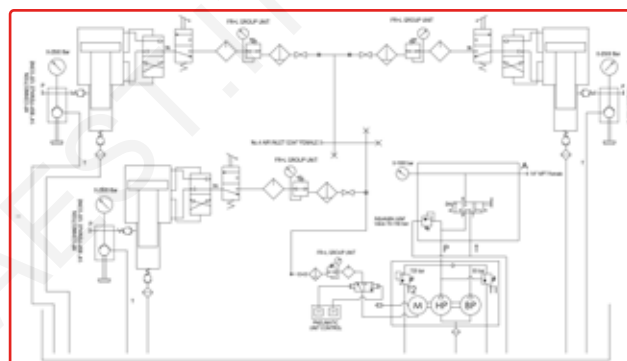
Gruppo pneumoidraulico composto da N.3 pompe pneumoidrauliche indipendenti P826-345/M con gruppo FR+L, valvola a leva ON-OFF pompa, valvola di messa a scarico manuale, manometro M2500 e N.1 centralina a motore pneumatico E408/M-AIR-3/3G con gruppo FR+L, pulsanti ON-OFF motore, distributore idraulico a leva 3/3 e manometro M1000, il tutto assemblato su serbatoio da Lt.80

Questo gruppo consente di alimentare 3 circuiti indipendenti a semplice effetto fino a 2.000 bar e di un circuito a semplice o doppio effetto fino a 700 bar.

APPLICATION EXAMPLE:

Pneumohydraulic group composed of No.3 independent pneumohydraulic pumps P826-345/M with FR+L group, ON-OFF pump lever valve, manual discharge valve, pressure gauge M2500 and No.1 pneumatic power pack units E408/M- AIR-3/3G with FR+L group, pneumatic push-buttons ON-OFF motor, hydraulic lever distributor 3/3 pressure gauge M1000, all assembled on the 80 Ltr. tank.

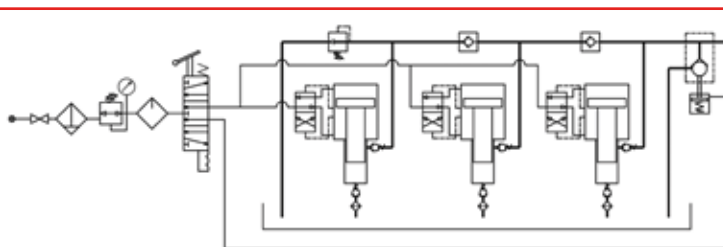
This group allows you to power No.3 independent single-acting circuits up to 2000 bar and single or double-acting circuit up to 700 bar.


ESEMPIO / EXAMPLE
ESEMPIO DI APPLICAZIONE:

N.3 pompe pneumoidrauliche P826 in versione per acqua rapporto 1:5 - 1:20 - 1:120 a comando simultaneo montate su serbatoio serbatoio da Lt.25 e valvola di messa a scarico a pilotaggio pneumatico.

APPLICATION EXAMPLE:

Three P826 pneumohydraulic pumps in water version, one with ratio 1:5, one with ratio 1:20 and one with ratio 1:120, with simultaneous control, air solenoid valve, 25 litre tank and pneumatically piloted dump valve.





VERSIONE PER OLIO E PER ACQUA
OIL AND WATER WORKING APPLICATION

VERSIONE MANUALE CON VOLANTINO
MANUAL VERSION WITH HANDWHEEL

PRESSIONE IDRAULICA: 257 - 4224 BAR
HYDRAULIC PRESSURE: 257 - 4224 BAR

P830
Pompa pneumoidraulica con pistone a doppio effetto, pompante idraulico a semplice effetto, impiegata in circuiti ad alta pressione per prove di pressurizzazione, resistenza e deformazione materiali, test di laboratorio in genere. Azionabile con comando sul volantino della pompa, al raggiungimento della massima pressione idraulica si arresta, mantenendo in carico il circuito, per ripartire automaticamente qualora le condizioni d'equilibrio venissero alterate da perdite di carico dovute ad eventuali trafilamenti. La versione standard per circuiti ad olio o in **versione per acqua**, consente grazie ai suoi 4 rapporti di moltiplicazione di raggiungere pressioni d'uscita da 257 a 4224 bar, e portate fino a 0,71 litri/min. Nella versione standard il serbatoio ha una capacità utile di 10 litri. E' disponibile anche in versione portatile appositamente studiata per l'utilizzo in manutenzioni / montaggi. A richiesta, la pompa può essere fornita con i seguenti accessori:

- serbatoi di diverse capacità
- telaio di protezione
- accessori per impianto pneumatico
- accessori per impianto oleodinamico

P830
Double-acting pneumohydraulic piston pump with single-acting hydraulic pumping cartridge, used in high-pressure circuits for pressurisation, resistance and material deformation tests, as well as laboratory tests in general. Controlled by means of a handwheel on the pump, it cuts out when the maximum hydraulic pressure is reached, keeping the circuit pressurised, before restarting automatically if headlosses due to leakages interfere with the equilibrium. Thanks to its 4 intensification ratios the standard version for oil circuits or **water version** is able to achieve delivery pressures from 257 to 4224 bar, and delivery rates up to 0,71 litres/min. In the standard version the tank has a working capacity of 10 litres. It's also available in a portable version designed specifically for use in maintenance / assembly. The following optional accessories are available:

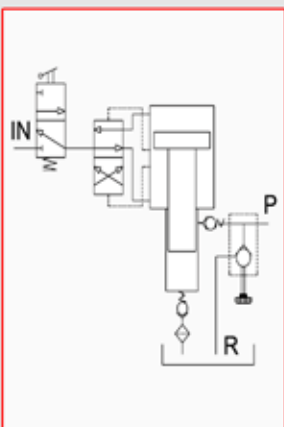
- tanks of various capacities
- protective framework
- pneumatic system accessories
- hydraulic system accessories

DATI TECNICI / TECHNICAL DATA					
Modello Model		P830-257	P830-402	P830-465	P830-528
Rapporto di moltiplicazione Pressure ratio		1 : 257	1 : 402	1 : 465	1 : 528
Pressione nominale massima Maximum nominal pressure	bar	2056	3216	3720	4224
Pressione dell'aria Air pressure	bar	1 ÷ 8			
Consumo aria Air consumption	Nl. / min	1000			
Rumorosità Noise level	dB	Rumorosità misurata ad 1 metro Noise measured at 1 meter		78 ÷ 80	
Peso pompa standard Standard pump weight	Kg.	Con serbatoio Lt. 10 With 10 Lt. reservoir		20	
Peso pompa portatile Portable pump weight	Kg.	14			

ESEMPIO DI APPLICAZIONE:
Pompa pneumoidraulica P830 con serbatoio da Lt.10, gruppo FR+L G3/8 flangiato, manometro M4000, telecomando pneumatico marcia-stop-scarico pompa e valvola di messa a scarico a pilotaggio pneumatico.

APPLICATION EXAMPLE:
P830 pneumohydraulic pump with 10 litre tank, flanged G3/8 FR+L unit, M4000 pressure gauge, pneumatic remote control start-stop-discharge pump and pneumatically piloted discharge valve.





P830/M CON VOLANTINO
P830/M WITH HANDWHEEL

ACCESSORI / ACCESSORIES

MANOMETRI
PRESSURE GAUGES

420.0

COMPONENTI IDRAULICI E PNEUMATICI
HYDRAULIC AND PNEUMATIC COMPONENTS

430.0 - 430.1 - 430.2

DIAGRAMMA DELLE PRESSIONI E DELLE PORTATE / FLOW AND PRESSURE PERFORMANCE GUIDES

Pressione aria
Air inlet pressure

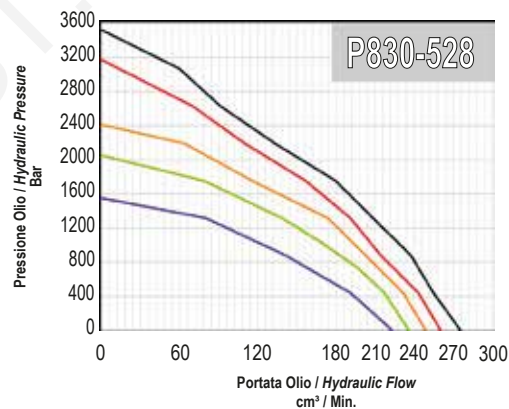
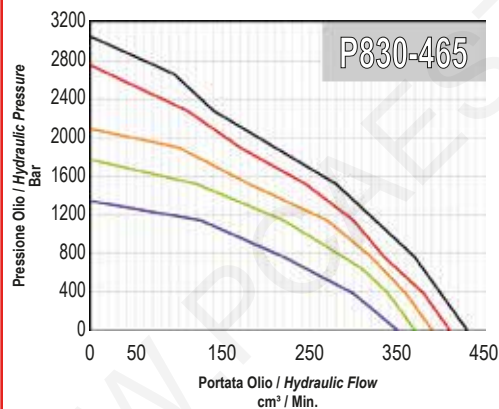
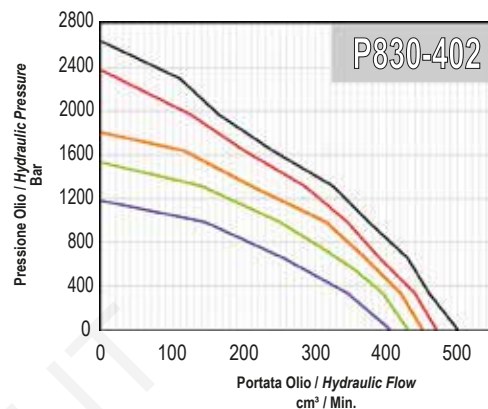
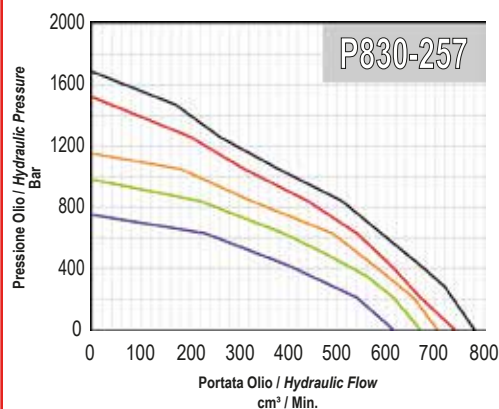
3 bar

4 bar

6 bar

6 bar

7 bar



ESEMPIO DI ORDINAZIONE / ORDERING EXAMPLE

P830-528

Modello
Model
(Vedi dati tecnici)
(See technical data)

serbatoio
tank

- 10 = Serbatoio Lt. 10
10 Ltr. tank
(Versione standard)
(Standard version)

versione
version

/ M = Versione con volantino
Version with handwheel

/ B = Pompa base
Basic pump

/ M-SP = Portatile
Portable
(Versione standard)
(Standard version)

/ M-SPHP = Portatile con tubo HP
Portable with HP hose

fluido
fluid

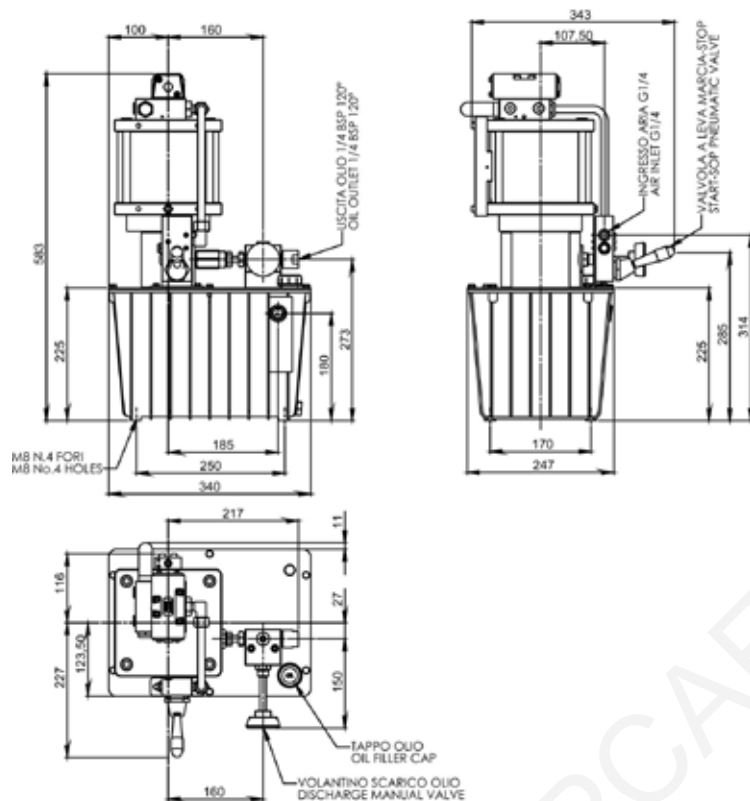
- O = Olio idraulico
Hydraulic oil

- H = Acqua
Water

Esempio di ordinazione di una pompa P830-528 versione con volantino, serbatoio Lt.10 versione per acqua:
Ordering example of a P830-528 with handwheel and 10 Ltr. tank water working application:

P830-528-10/M-H

P830/M CON SERBATOIO DA LT. 10 / P830/M WITH 10 LTR. TANK



ACCESSORI / ACCESSORIES

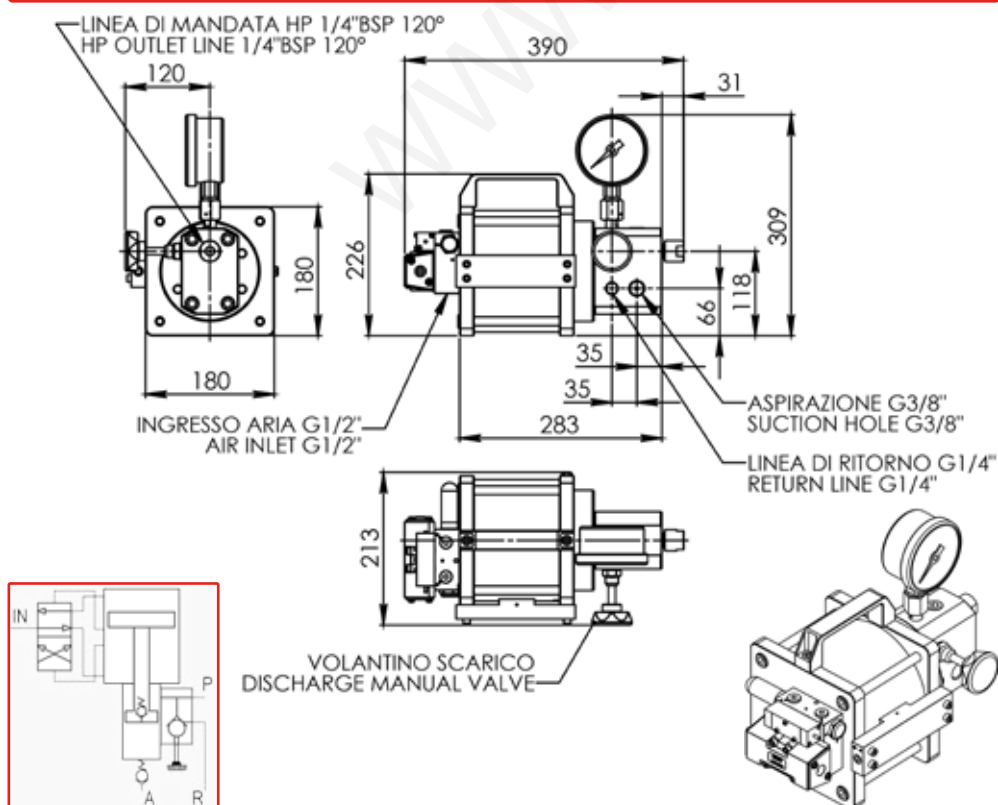
MANOMETRI
PRESSURE GAUGES

420.0

COMPONENTI IDRAULICI E PNEUMATICI
HYDRAULIC AND PNEUMATIC COMPONENTS

480.0 - 480.1 - 480.2

P830/M-SP PORTATILE / P830/M-SP PORTABLE



P830/M-SP (HP)

La pompa in versione standard SP viene fornita in cassetta completa dei tubi di aspirazione e mandata da mt. 1 con innesti rapidi e manometro d.100 mm.

E' possibile fornire la pompa in versione SPHP completa di tubo di mandata alta pressione mt. 3 e raccordo di collegamento.

APPLICAZIONI:

- Montaggio cuscinetti
- Montaggio giunti di grandi dimensioni
- Montaggio eliche navali, cardani timone, ruote ferroviarie ed altre applicazioni simili

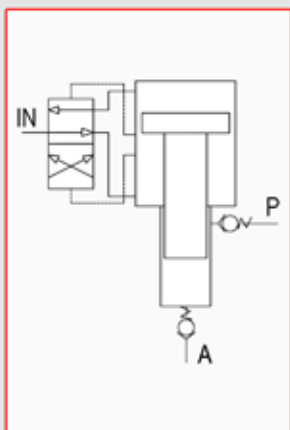
P830/M-SP (HP)

The unit in standard version SP is supplied in a sturdy case including oil suction and return hoses mt.1 with quick connect couplings and 100mm. pressure gauge.

The unit can also be supplied in version SPHP complete with high pressure hose mt.3 and connector.

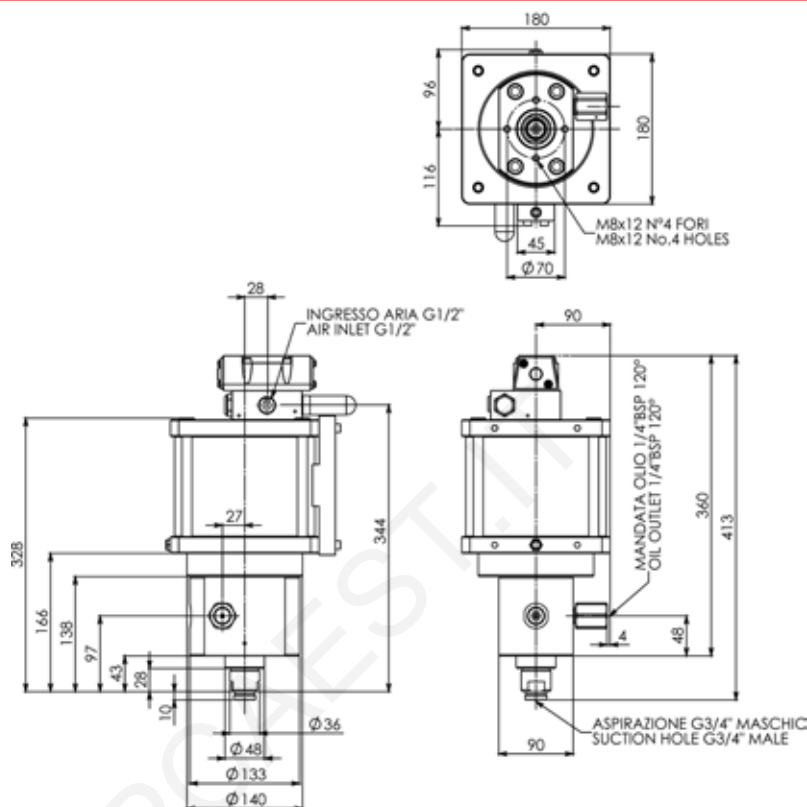
APPLICATIONS:

- Mounting bearings
- Mounting large pressure joints
- Mounting ship propellers, rudder pintles, railway wheels and other similar applications



P830/B POMPA BASE
P830/B BASIC PUMP

P830/B POMPA BASE / P830/B BASIC PUMP

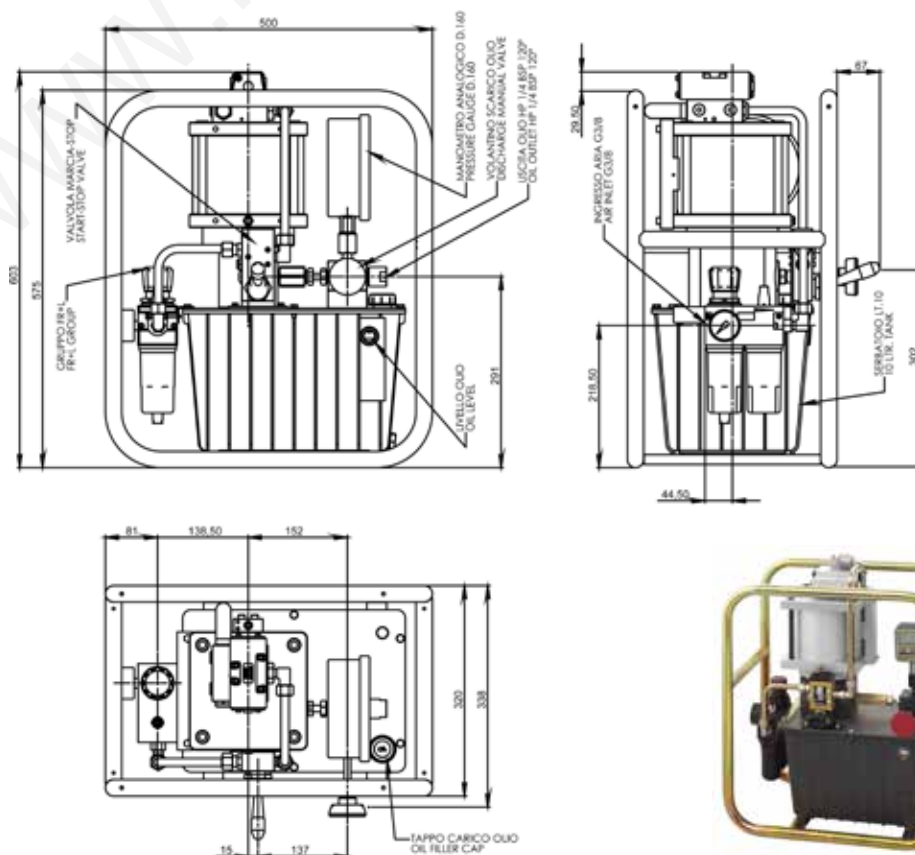


P830/M
DIMENSIONI POMPA CON
SERBATOIO DA LT.10 E TELAIO

Pompa pneumoidraulica P830/M completa con serbatoio da Lt.10, valvola a leva marcia-stop, gruppo FR+L G3/8 flangiato sul serbatoio, volantino di messa a scarico, manometro d.160 scala 0-4000 bar e telaio di protezione. Peso Kg. 23.

P830/M
PUMP DIMENSIONS WITH FRAME
AND 10 LTR. TANK

P830/M pneumohydraulic pump with 10 litre tank, flanged G3/8 FR+L unit, M4000 pressure gauge, lever-operated start-stop valve, dump handwheel and protective framework.



ESEMPIO / EXAMPLE



VERSIONE CON COMANDO A PEDALE
VERSION WITH FOOT CONTROL

VERSIONE CON COMANDO PNEUMATICO A DISTANZA
PNEUMATIC REMOTE CONTROL VERSION

VERSIONE STANDARD CON SERBATOIO DA 1,4 Lt.
STANDARD VERSION WITH RESERVOIR 1,4 Lt.

PRESSIONE IDRAULICA: 135 - 700 BAR
HYDRAULIC PRESSURE: 135 - 700 BAR

P802
Pompa pneumoidraulica con valvola direzionale a tre vie incorporata per l'alimentazione di cilindri a semplice effetto. Un'economico strumento portatile di ridotte dimensioni realizzato in tre rapporti di moltiplicazione 1:45 - 1:72 - 1:120, con pressioni massime rispettivamente di 250 - 500 - 700 bar. Azionabile con comando a pedale (versione P802), o a distanza tramite comando pneumatico (versione P802/A), al raggiungimento della massima pressione idraulica si arresta, mantenendo in carico il circuito. Dotata di valvola di massima pressione esterna a protezione di eventuali sovraccarichi trova impiego nell'alimentazione di cilindri per sollevare, tirare, spingere. Nel modello standard il serbatoio ha una capacità utile di 1,4 litri. A richiesta, la pompa può essere fornita con i seguenti accessori:

- serbatoi di diverse capacità
- accessori per impianto pneumatico
- accessori per impianto oleodinamico

DATI TECNICI / TECHNICAL DATA				
Modello Model		P802-45	P802-72	P802-120
Rapporto di moltiplicazione Pressure ratio		1 : 45	1 : 72	1 : 120
Pressione massima Maximum pressure	bar	250	500	700
Pressione dell'aria Air pressure	bar	3 ÷ 8		
Consumo aria Air consumption	Nl. / min	250		
Capacità serbatoio Reservoir capacity	Lt.	1,4		
Rumorosità Noise level	dB	Rumorosità misurata ad 1 metro Noise measured at 1 meter		78 ÷ 80
Peso pompa standard Standard pump weight	Kg.	Con serbatoio Lt. 1,4 With 1,4 Lt. reservoir		5

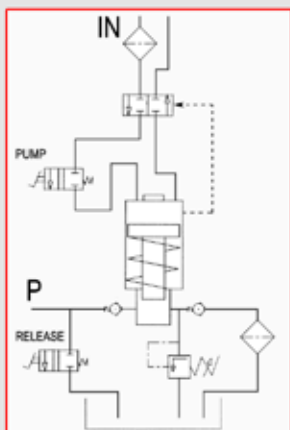
P802
Pneumohydraulic pump with integral three-way directional control valve for supplying single-acting cylinders. A compact, portable, low-cost device available with three intensification ratios 1:45 - 1:72 - 1:120, with maximum pressures of 250 - 500 - 700 bar respectively. It can be pedal-controlled (P802), or be complete with pneumatic remote control (P802/A version) and cuts out when the maximum hydraulic pressure is reached, keeping the circuit pressurised. Fitted with external relief valve for overload protection, it is used to operate lifting, pulling and pushing cylinders. In the standard model, the tank has a working capacity of 1.4 litres. The following optional accessories are available:

- tanks of various capacities
- pneumatic system accessories
- hydraulic system accessories

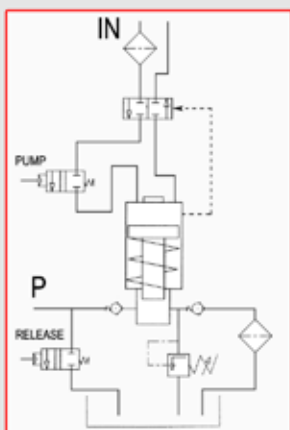
ESEMPIO DI APPLICAZIONE:
Pompa pneumoidraulica P802 con tubo HP1/4-8 collegata con sollevatore portatile per carrelli elevatori OLMEC J580P.

APPLICATION EXAMPLE:
P802 pneumohydraulic pump with HP1/4-8 flex hose connected with OLMEC J580P portable hydraulic fork-lift truck jack.





P802 CON PEDALE
P802 WITH FOOT



P802/A COMANDO PNEUMATICO
A DISTANZA
P802/A PNEUMATIC REMOTE
CONTROL

ACCESSORI / ACCESSORIES

MANOMETRI
PRESSURE GAUGES

420.0

FILTRO OLIO ALTA PRESSIONE
HIGH PRESSURE OIL FILTER

470.0

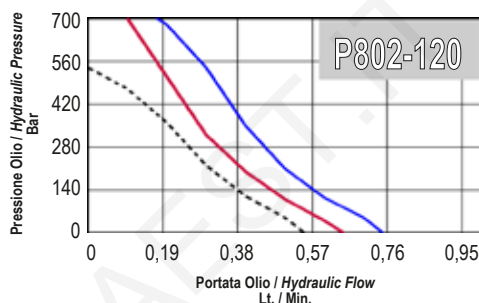
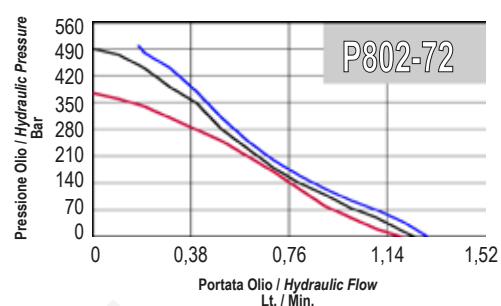
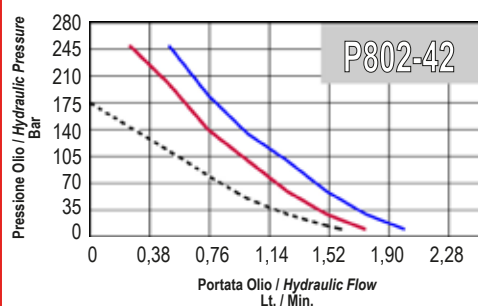
COMPONENTI IDRAULICI E PNEUMATICI
HYDRAULIC AND PNEUMATIC COMPONENTS

430.0 - 430.1 - 430.2

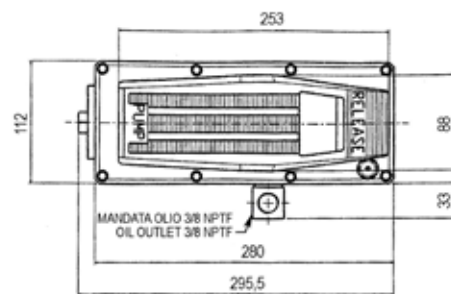
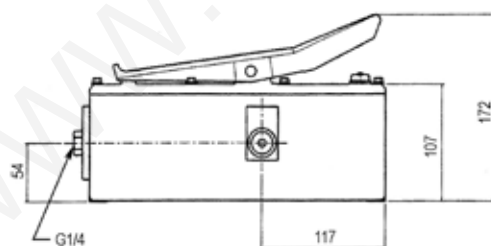
DIAGRAMMA DELLE PRESSIONI E DELLE PORTATE / FLOW AND PRESSURE PERFORMANCE GUIDES

Pressione aria
Air inlet pressure

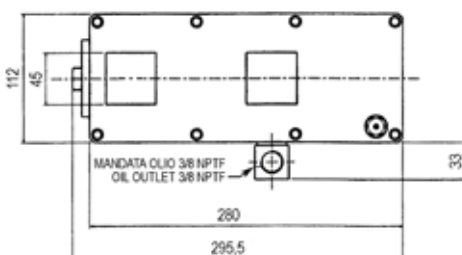
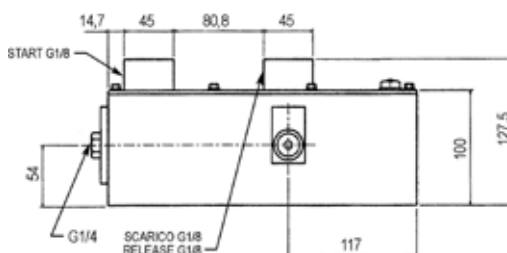
8 bar — 7 bar — 6 bar — 5 bar — 4 bar - - - -



P802 STANDARD / P802 STANDARD



P802/A STANDARD / P802/A STANDARD





NON NECESSITA DI ARIA COMPRESSA
DOES NOT REQUIRE COMPRESSED AIR

DIMENSIONI COMPATTE
COMPACT DIMENSIONS

VERSIONE STANDARD CON SERBATOIO DA 0,4 Lt.
STANDARD VERSION WITH RESERVOIR 0,4 Lt.

PRESSIONE IDRAULICA: 700 BAR
HYDRAULIC PRESSURE: 700 BAR

P940 P
Pompa a pedale con valvola direzionale a tre vie incorporata per l'alimentazione di cilindri a semplice effetto. Un'economico strumento portatile di ridotte dimensioni dotato di serbatoio olio da 0,4 litri e pressione massima di esercizio 700 bar. Azionabile con comando a pedale, **NON NECESSITA DI ARIA COMPRESSA**, al raggiungimento della pressione idraulica desiderata, mantiene in carico il circuito. Dotata di valvola di massima pressione esterna a protezione di eventuali sovraccarichi trova impiego nell'alimentazione di cilindri per sollevare, tirare, spingere. A richiesta, la pompa può essere fornita con i seguenti accessori:
- accessori per impianto oleodinamico

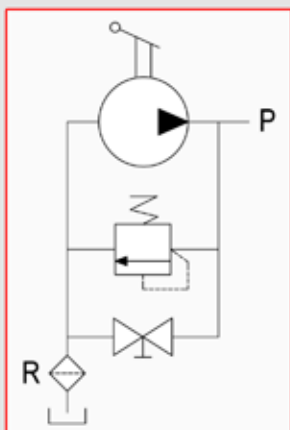
P940 P
Foot-pump with integral three-way directional control valve for supplying single-acting cylinders. A compact, portable, low-cost device equipped with 0.4 litre tank and having maximum operating pressure of 700 bar. Pedal-operated, it **DOES NOT REQUIRE COMPRESSED AIR**; it cuts out when the maximum hydraulic pressure is reached, keeping the circuit pressurised. Fitted with external relief valve for overload protection, it is used to operate lifting, pulling and pushing cylinders. The following optional accessories are available:
- hydraulic system accessories

DATI TECNICI / TECHNICAL DATA		
Modello Model		P940P
Pressione massima Maximum pressure	bar	700
Corsa pistone Piston stroke	mm	20
Volume olio per corsa Oil volume for stroke	cm ³	1,7
Capacità serbatoio Reservoir capacity	Lt.	0,4
Peso pompa standard Standard pump weight	Kg.	4,15

ESEMPIO DI APPLICAZIONE:
Pompa a pedale P940 P con tubo HP1/4-4 collegata con stallonatore idraulico OLMEC BB810.

APPLICATION EXAMPLE:
P940 P foot pump with HP1/4-4 flex hose connected with OLMEC BB810 hydraulic bead-breaker.





P940 P STANDARD
P940 P STANDARD

ATTENZIONE / ATTENTION

LA PRESSIONE MASSIMA DI USCITA NON DEVE MAI SUPERARE 700 BAR.

UTILIZZARE OLIO IDRAULICO COMPATIBILE CON GUARNIZIONI IN NBR PER LIQUIDI DIFFERENTI SI PREGA DI CONTATTARE L'UFFICIO TECNICO.

OUTLET PRESSURE MUST NEVER EXCEED 700 BAR.

RECOGNIZED HYDRAULIC FLUID COMPATIBLE WITH BUNA-N SEALS. FOR OTHER FLUIDS PLEASE CONTACT TECHNICAL DEPT.

ACCESSORI / ACCESSORIES

MANOMETRI
PRESSURE GAUGES

420.0

FILTRO OLIO ALTA PRESSIONE
HIGH PRESSURE OIL FILTER

470.0

COMPONENTI IDRAULICI E PNEUMATICI
HYDRAULIC AND PNEUMATIC COMPONENTS

430.0 - 430.1 - 430.2

P940P STANDARD / P940P STANDARD

